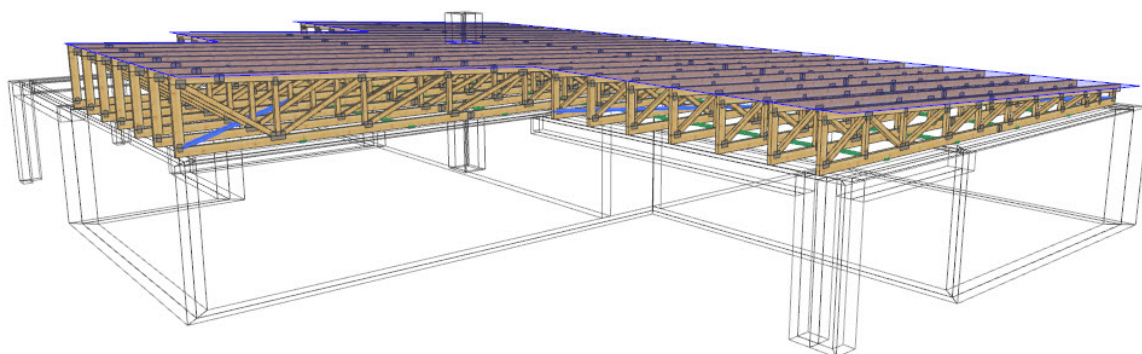


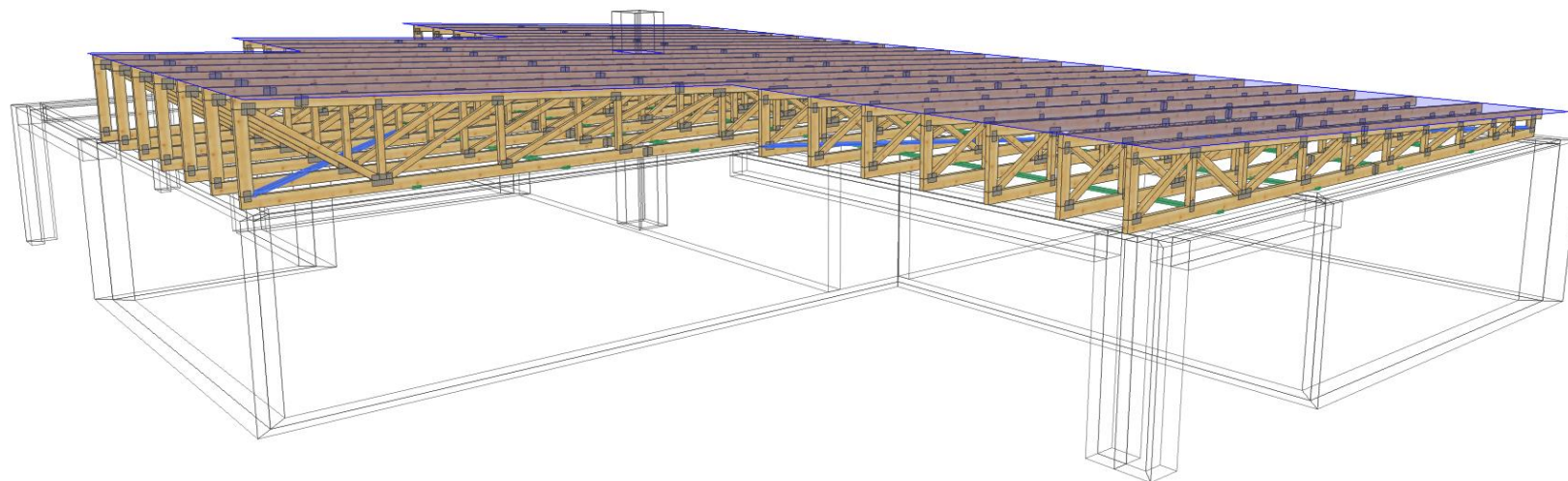
# PROJEKT PREFABRYKOWANEJ WIĘZBY DACHOWEJ

DO PROJEKTU TYPOWEGO *Ka 49*

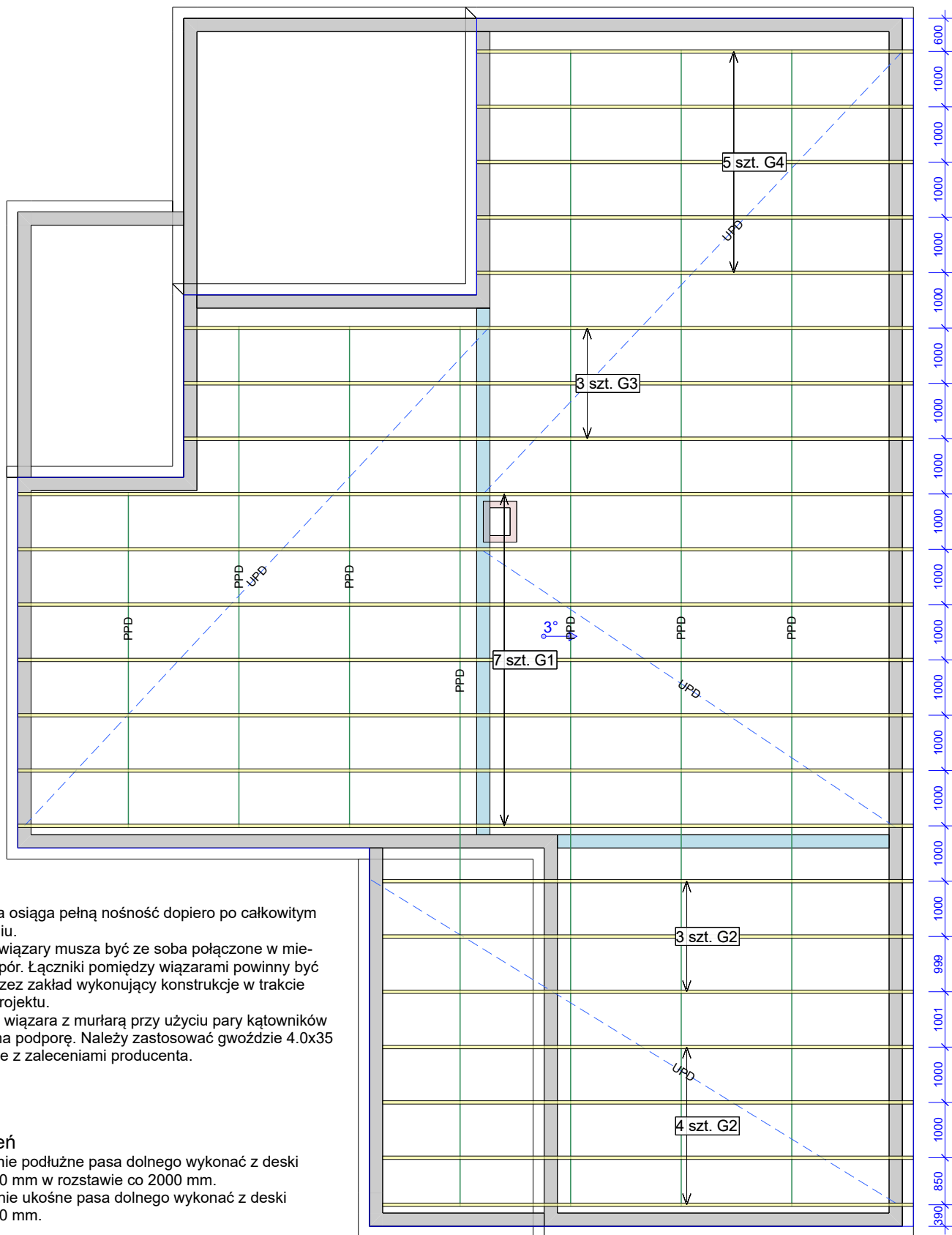


**WIĄZARY Z LITEGO DREWNA ŁĄCZONE PŁYTKAMI KOLCZASTYMI**

**WYKAZ AUTORYZOWANYCH PRODUCENTÓW WIĄZARÓW  
NA KOŃCU OPRACOWANIA**



NAZWA OBIEKTU	Dom jednorodzinny Ka 49		
ADRES OBIEKTU	Do adaptacji		
TYTUŁ RYSUNKU	Widok 3D konstrukcji dachu		
PROJEKTOWAŁ	mgr inż. Józef Wolczański		SKALA:
OPRACOWAŁ	mgr inż. Paweł Zapotoczny		DATA: 31.10.2017
SPRAWDZIŁ			NR RYS:



### Uwaga

1. Konstrukcja osiąga pełną nośność dopiero po całkowitym usztywnieniu.
2. Wszystkie wiązary muszą być ze sobą połączone w miejscach podpór. Łączniki pomiędzy wiązarami powinny być dobrane przez zakład wykonujący konstrukcje w trakcie adaptacji projektu.
3. Połączenie wiązara z murtarą przy użyciu pary kątowników ABR9020 na podporę. Należy zastosować gwoździe 4.0x35 mm zgodnie z zaleceniami producenta.


### Opis stężeń

PPD - stężenie podłużne pasa dolnego wykonać z deski 32x100 mm w rozstawie co 2000 mm.

UPD - stężenie ukośne pasa dolnego wykonać z deski 32x100 mm.

Płyta OSB 22mm na pasie górnym pełni funkcje stężenia.

Tarcica klasy C24 o grubości 60 mm  
Płytki kolczaste Mitek: GNA20, T150 i M14

	NAZWA OBIEKTU	Dom jednorodzinny Ka 49	
	ADRES OBIEKTU	Do adaptacji	
TYTUŁ RYSUNKU	Rzut konstrukcji dachu		
PROJEKTOWAŁ	mgr inż. Józef Wołczański		SKALA: 1:100
OPRACOWAŁ	mgr inż. Paweł Zapotoczny		DATA: 09.11.2017
SPRAWDZIŁ			NR RYS:

## Jak zamówić wiązary prefabrykowane?

1. Zamówienie na wiązary należy złożyć w licencjonowanym zakładzie prefabrykacji (wykaz na ostatniej stronie projektu), najlepiej w terminie od jednego do trzech miesięcy przed ukończeniem ścian i stropów.
2. Wszystkie materiały, w tym drewno, łączniki, płytki kolczaste, impregnat, zapewnia zakład prefabrykacji. Cena wiązarów obejmuje koszt wszystkich niezbędnych elementów.
3. Wszystkie obliczenia oparte są na parametrach łączników MiTek. Autor projektu nie wyraża zgody na zastosowanie innych płytek kolczastych.
4. Wszystkie płytki kolczaste firmy MiTek są, zgodnie z normą, oznakowane własnym znakiem identyfikacyjnym. Jest on na stałe wytłoczony na płytkach, co służy późniejszej weryfikacji.
5. Lista autoryzowanych zakładów oraz ich punktów dystrybucji znajduje się na końcu projektu.
6. Montaż konstrukcji trwa od jednego do kilku dni.
7. Wiazary można zamówić w fabryce w dwóch wariantach:
  - a) z montażem wykonanym przez producenta,
  - b) z własnym montażem Zamawiającego.
8. Dokumentacja produkcyjna do tego projektu znajduje się w każdym autoryzowanym zakładzie prefabrykacji.
9. Prezentację trójwymiarową konstrukcji (wizualizacja) można pobrać ze strony [www.dachymitek.pl/projekty-typowe.php](http://www.dachymitek.pl/projekty-typowe.php)

### INFORMACJA DLA ADAPTATORÓW

Prosimy wszystkich o kontakt z Mitek Industries Polska

– tel. 76-8628988, e-mail: [biuro@mitek.pl](mailto:biuro@mitek.pl)

Informacje dotyczące wyników obliczeń (np. reakcje podporowe), kopie projektów do pozwolenia na budowę, aktualne zaświadczenie z Izby Inżynierów Budownictwa itp.

**Więcej informacji - [www.dachymitek.pl/adaptacje](http://www.dachymitek.pl/adaptacje)**

# OPIS TECHNICZNY

## 1. Przedmiot opracowania

Niniejsze opracowanie obejmuje projekt wykonawczy prefabrykowanej konstrukcji dachu domu jednorodzinnego Ka 49. Zgodnie z interpretacją ustawy projekt przeznaczony do wielokrotnego zastosowania (tzw. projekt gotowy), po przystosowaniu do warunków konkretnej inwestycji, może stanowić projekt architektoniczno-budowlany w rozumieniu art. 34 ust. 3 pkt 2 ustawy z dnia 7 lipca 1994 r. Prawo budowlane (Dz. U. z 2000 r., Nr 106, poz. 1126 z późn. zm.), będący częścią projektu budowlanego zatwierdzanego w decyzji o pozwoleniu na budowę.

## 2. Podstawa opracowania

Niniejszy projekt opracowano w oparciu o:

- Obowiązujące przepisy i normy budowlane oraz oprogramowanie inżynierskie Pamir
- Katalog techniczny systemu mocowania firmy oraz „Simpson Strong Tie”

### 2.1 Normy i aprobaty:

- PN-EN 1990:2004/A1:2008 Eurokod -- Podstawy projektowania konstrukcji
- PN-EN 1991-1-1:2004/Ap1:2010 Eurokod 1: Oddziaływania na konstrukcje -Ciężar objętościowy, ciężar własny, obciążenia użytkowe w budynkach
- PN-EN 1991-1-3:2005/AC:2009 Eurokod 1: Oddziaływania na konstrukcje - Obciążenie śniegiem
- PN-EN 1991-1-4:2008/Ap2:2010 Eurokod 1: Oddziaływania na konstrukcje -- Oddziaływania wiatru
- PN-EN 1995-1-1:2010 Eurokod 5 -- Projektowanie konstrukcji drewnianych -- Część 1-1: Postanowienia ogólne -- Reguły ogólne i reguły dotyczące budynków
- PN-EN 14250 Wymagania produkcyjne dotyczące prefabrykowanych elementów konstrukcyjnych łączonych płytkami kolczastymi.
- Deklaracja parametrów płytek zgodnie z EN14545.

## 3. Ogólne dane o rozwiązaniach konstrukcyjno - materiałowych.

Główną konstrukcję dachu zaprojektowano z drewnianych, prefabrykowanych wiązarów o maksymalnej rozpiętości w osiach podpór 15,76 m. Rozstawy poprzeczne dla poszczególnych wiązarów podano na rysunku rzutu dachu. Tarcica klasy C24 o grubości 60 mm. Połączenia elementów (słupki, krzyżulce, pasy) wiązarów zaprojektowano na płytki kolczaste GNA20, T150, M14. Połączenia montażowe elementów konstrukcji dachu projektuje się z ocynkowanych łączników asortymentu firmy „Simpson S.T.”

### 3.1 Odporność na korozję biologiczną i ochrona p. pożarowa.

Projektowana konstrukcja należy do drugiej klasy zagrożenia korozją biologiczną zgodnie z EN 335-1. Dla klasy tej wystarczy naturalna odporność drewna. Wszystkie elementy konstrukcyjne projektuje się z drewna sosnowego klasy C-24, suszonego do wilgotności 18%. Ze względu na ochronę p.poż. stopień palności drewna obniżyć przez zastosowanie powierzchniowych środków ogniochronnych np. Ogniochron lub Fobos.

#### **4. Wymagania dotyczące produkcji wiązarów łączonych płytkami kołczastymi**

Wiązary należy wykonać zgodnie z normą PN-EN 14250. Płytki kołczaste wciskać w drewno za pomocą specjalistycznych urządzeń - pras hydraulicznych, na stolikach lub stołach montażowych w zakładzie prefabrykacji.

#### **5. Połączenie wiązara z murlatą**

Murlata 60 x 240 mm. Połączenie kratownic z murlatą zaprojektowano za pośrednictwem pary kątowników ABR 9020 firmy Simpson ST w każdym węźle. Do mocowania użyć gwoździ CNA 4.0 x 35 mm zgodnie z zaleceniami producenta.

#### **6. Stężenia ukośne**

Stężenia ukośne pasów dolnych wykonać z desek 32 x 100 mm.

#### **7. Stężenia wzdłużne**

Stężenia podłużne pasa dolnego wykonać z desek 32 x 100 mm w rozstawie co 2000 mm. Płyta OSB 22 mm stanowi usztywnienie podłużne i ukośne pasa górnego.

#### **8. Wytyczne montażu konstrukcji**

- Wiązary należy montować dźwigiem z wykorzystaniem trawersu lub odpowiedniego zawiesia .
- Montaż wiązarów rozpocząć od dwóch wiązarów usztywnionych poprzecznie stężeniami.
- Kolejnewiązary należy montować łącząc je z poprzednimi za pomocą stężeń.
- Nie podpuszcza się obciążania elementów konstrukcji dachu (składowania materiałów pokrycia) w trakcie wykonywania prac dekarских ponad wartości przewidziane w projekcie konstrukcji.
- Miejsca styku (oparcia) konstrukcji drewnianej z elementami betonowymi lub stalowymi należy zabezpieczyć poprzez przełożenie warstwą izolacji.
- W trakcie montażu konstrukcji dachu i wykonywaniu pokrycia dachowego należy uwzględnić (zgodnie z projektem architektonicznym) sposób wentylacji przestrzeni dachowej i odwodnienia połaci. Do wykonywania połączeń elementów konstrukcji należy stosować śruby i gwoździe ocynkowane.
- Prace montażowe należy wykonywać pod nadzorem osoby posiadającej odpowiednie uprawnienia budowlane oraz zgodnie z przepisami BHP dotyczącymi montażu elementów wielkowymiarowych i prac na wysokości.

## Zestawienie obciążeń dopuszczalnych.

L.P.	Materiał	Przekrój/ grubość h x b (mm)	Rozstaw (cm)	Ciężar własny (kN/m <sup>3</sup> )	Obciążenie charakterystyczne (kN/m <sup>2</sup> )
<b>DACH</b>					
1.	papa termozgrzewalna x 2			0,065	0,13
2.	płyta OSB 22 mm	22		7,0	0,154
3.	kontrłata drewniana	30 x 60	100	4,2	0,008
4.	folia paroprzepuszczalna				
5.	wiązary drewniane				wg obliczeń
6.	wetna mineralna	300		0,4	0,12
7.	folia paroszczelna				
8.	płyty włók.-gips. Fermacell	12,5		12,5	0,156
9.	styropian	100		0,18	0,018
<b>STROP - obciążenia zmienne</b>					
1.	Obciążenie użytkowe				0,5

### Obciążenia śniegiem

Strefa 3 obciążenia śniegiem - 300 m.n.p.m.

$$s_k = 0,006A - 0,6 = 0,006 \times 300 - 0,6 = 1,2 \text{ kN/m}^2^* > 1,2 \text{ kN/m}^2$$

$$s_k = 1,20 \text{ kN/m}^2^*$$

$$s = C_e \times C_t \times s_k \times \mu_i = 1,0 \times 1,0 \times 1,20 \times \mu_i = 1,20 \times \mu_i \text{ kN/m}^2$$

### Obciążenie wiatrem

Kategoria terenu 1. Strefa 2 obciążenia wiatrem - 300 m n. p. m.

$$h = 4,30 \text{ m}$$

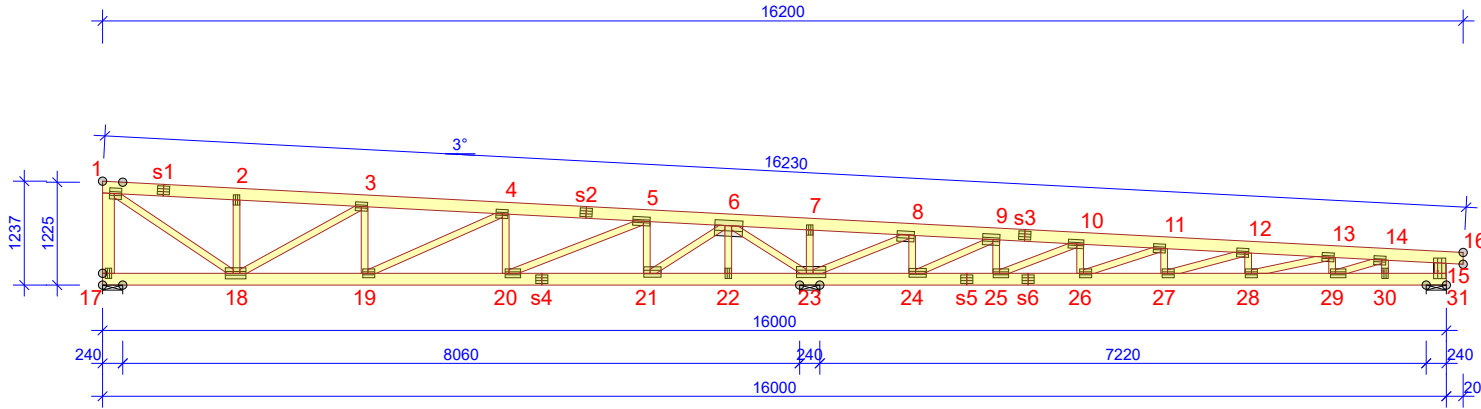
$$q_p = 1,002 \text{ kN/m}^2$$

$$w_e = q_p \times c_{pe} = 1,002 \times c_{pe}$$

Wartości współczynników  $\mu_i$  oraz  $c_{pe}$  są dobierana przez program komputerowy na podstawie pochylenia dachu.

**G1 - 7szt.**

STĘŻENIA ZGODNIE Z TABELĄ TARCICY A STABILNOŚĆ CAŁEJ KONSTRUKCJI POWINNA BYĆ ZAPROJEKTOWANA OSOBNO  
 ☒ OZNACZA STĘŻENIE



**WYTYCZNE OGÓLNE**

KONSTRUKCJA ZOSTAŁA OBLICZONA PRZY UŻYCIU PROGRAMU KOMPUTEROWEGO "PAMIR",  
 MiTek Polska - Paweł - LICENCE: 9104  
 NORMA DO PROJEKT.: PN-EN 1995-1-1:2010 + NA  
 PEŁNE REZULTATY OBLICZEŃ DOSTĘPNE NA WYDR.  
 OBLICZEŃ

**USTAWIENIA OGÓLNE**

GRUBOŚĆ TARCICY (mm): 60  
 CIĘŻAR WIAZARA (kg/warstwę): 196  
 ROZSTAW WIAZARÓW (mm): 1000  
 WSPÓŁCZYNNIK REDYSTRYBUCJI OBCIĄŻEŃ: 1  
 KLASA KONSEKWENCJI: CC2  
 KLASA UŻYTKOWANIA: 2 = 65% <= WW < 85%  
 STĘŻENIA: ZOBACZ TABELĘ TARCICY

**OBCIĄŻENIA (N/m²)**

STREFA ŚNIEGOWA: 3  
 OBC. ŚNIEGIEM (Sk, 300 m n.p.m.): 1200 N/m²  
 OBC. WIATREM (qp(z)): 1002 N/m²  
 OBC. ZMIENNE NA PASIE DOLNYM: 500  
 OBC. STAŁE NA DACHU: 300  
 OBC. STAŁE NA SUFICIE: 300  
 OBC. STAŁE NA ŚCIANIE: 300  
 DODANO CIĘŻAR WŁASNY

**REAKCJE PODPOROWE (N) (SGN)**

WĘZEKIER. nr	KO S/D	KO Ś	KO K	KO K	KO CH	P-SZER
nr	MAX	MAX	MIN	MAX	MAX	mm
17	POZ.	0	0	-1463	-	0
17	PION.	3454	9350	10250	-906	4657
23	PION.	9249	27358	28155	-3611	14545
31	PION.	2707	7972	8657	-866	3862

**MAX UGIĘCIE (mm) (SGU)**

WĘZEŁ nr	PION.	POZ.	KO NR
11-12	10,6	0,4	1002:2 (Wfin)
27-28	10,6	0,8	1002:2 (Wfin)
1	0,1	1,6	1002:2 (Wfin)

UGIĘCIA W INN. PUNKTACH - ZOBACZ WYDR. OBLICZEŃ


TARCICA GRUBOŚĆ 60 mm			
WIAZAR-OD - DO	WYSOKOŚĆ mm	KLASA	STĘŻENIE mm/szt.
1-16	140	C24	1000
17-31	140	C24	2000
1-17	140	C24	957
15-31	140	C24	127
1-18	80	C24	Brak
2-18	80	C24	Brak
3-18	80	C24	Brak
3-19	80	C24	Brak
4-19	80	C24	Brak
4-20	80	C24	Brak
5-20	80	C24	Brak
5-21	80	C24	Brak
6-21	80	C24	Brak
6-22	80	C24	Brak
6-23	80	C24	Brak
7-23	80	C24	Brak
8-23	80	C24	Brak
8-24	80	C24	Brak
9-24	80	C24	Brak
9-25	80	C24	Brak
10-25	80	C24	Brak
10-26	80	C24	Brak
11-26	80	C24	Brak
11-27	80	C24	Brak
12-27	80	C24	Brak
12-28	80	C24	Brak
13-28	80	C24	Brak
13-29	80	C24	Brak
14-29	80	C24	Brak
14-30	80	C24	Brak

ŁĄCZNIKI - BEZ ZŁ. NA DŁUG.					
WĘZEŁ nr	PLYTKA TYP	SZER. mm	DLUG. mm	CSI %	
1	GNA20	132	143	99	
2	GNA20	76	122	54	
3	GNA20	105	143	73	
4	GNA20	105	143	51	
5	GNA20	105	205	94	
6	M14	189	333	99	
7	GNA20	76	122	54	
8	T150	124	205	90	
9	GNA20	132	205	94	
10	GNA20	105	184	97	
11	GNA20	105	143	86	
12	GNA20	105	143	80	
13	GNA20	105	143	55	
14	GNA20	105	143	99	
15	T150	145	245	86	
17	GNA20	76	122	54	
18	GNA20	132	246	100	
19	GNA20	105	143	54	
20	GNA20	105	184	89	
21	T150	124	205	88	
22	GNA20	76	122	54	
23	GNA20	132	348	97	
24	GNA20	105	205	97	
25	GNA20	105	184	91	
26	GNA20	105	143	77	
27	GNA20	105	143	53	
28	GNA20	105	143	55	
29	GNA20	105	184	80	
30	GNA20	76	122	54	

TOLERANCJA POŁOŻENIA ŁĄCZNIKA: 5 mm

ŁĄCZNIKI - ZŁ. NA DŁUG.					
WĘZEŁ nr	PLYTKA TYP	SZER. mm	DLUG. mm	CSI %	
s1	T150	102	144	26	
s2	T150	102	144	37	
s3	T150	102	144	24	
s4	T150	102	144	30	
s5	T150	102	144	24	
s6	T150	102	144	66	

© Rysunek jest chroniony prawem autorskim i nie może być kopiowany, rozprowadzany lub wykorzystywany w inny sposób bez zgody autora.

	NAZWA OBIEKTU	Dom jednorodzinny Ka 49	
	ADRES OBIEKTU	Do adaptacji	
TYTUŁ RYSUNKU	Wiązár prefabrykowany G1		
PROJEKTOWAŁ	mgr inż. Józef Wolczański		SKALA: 1:90
OPRACOWAŁ	mgr inż. Paweł Zapotoczny		DATA: 30.10.2017
SPRAWDZIŁ			NR RYS: 54



**Obliczenia więzara wykonano na programie komputerowym Pamir**

Wersja: 6.0 SR2 (86035)

Program opracowany przez: MiTek Europe

**Obliczenia wykonane przez**

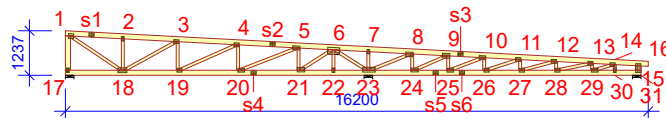
MiTek Industries Polska Sp. z o. o.

ul. Poznańska 29K

59-220 Legnica

**ID projektu**

Norma projektu : G1  
 Klient : Dom jednorodzinny Ka 49  
 : Do adaptacji  
 : mgr inż. Józef Wolczański  
 Nr zlecenia : Ka-49  
 Code type number : G1  
 Numer rysunku :

**Ogólne parametry projektu**

Podstawy projektowania konstrukcji PN-EN 1990:2004 + NA  
 Projektowanie konstrukcji drewnianych PN-EN 1995-1-1:2010 + NA  
 Obciążenie stałe i obciążenie zmienne PN-EN 1991-1-1:2004 + NA  
 Obciążenie śniegiem PN-EN 1991-1-3:2005 + NA  
 Obciążenie wiatrem PN-EN 1991-1-4:2008 + NA

Kontrola jakości Nie  
 Klasa użytkowania 2 = 65% <= WW < 85%  
 Klasa konsekwencji CC2  
 Współczynnik redystrybucji obciążeń 1  
 Rozstaw 1000 mm  
 Ilość warstw 1

Parametry odbiegające zastosowane do tej części więzara zostały określone pod tabelą "Parametry tarcicy".

Kształt więzara został pokazany na towarzyszącym rysunku.

Siły zostały obliczone zgodnie z pierwszym prawym teorii odkształceń.

Wpływ deformacji od ścinania został wzięty pod uwagę.

**Obciążenia standardowe****Obciążenie stałe**

Dach 300 N/m<sup>2</sup>  
 Overhang underside 300 N/m<sup>2</sup>  
 Sufit 300 N/m<sup>2</sup>  
 Ściana 300 N/m<sup>2</sup>

**Dead load uplift**

Dach 300 N/m<sup>2</sup>  
 Overhang underside 300 N/m<sup>2</sup>  
 Sufit 300 N/m<sup>2</sup>  
 Ściana 300 N/m<sup>2</sup>

Self-weight has been added

**Obciążenie zmienne**

ID	Typ	Wartość N/m <sup>2</sup>	Węzeł Numer	Odsunięcie mm	Węzeł Numer	Odsunięcie mm	Dystrybucja mm
OZ1	Pas dolny	500	31	-141	17	140	15719

**Obciążenie śniegiem**

Strefa śniegowa: 3  
 Sk 1200 N/m<sup>2</sup>  
 Współczynnik termiczny (Ct) 1  
 Współczynnik ekspozycji (Ce) 1  
 Wysokość nad poziomem morza 300 m  
 Obciążenie nawisem śnieżnym - Lewy Tak  
 Obciążenie nawisem śnieżnym - Prawy Tak  
 Bariierka śnieżna Nie

**Obciążenie wiatrem**

Kategoria terenu 1. Otwarty bez przeszkód  
 qp(z) 1002 N/m<sup>2</sup>  
 Szerokość budynku 16200 mm  
 Wysokość budynku 4300 mm  
 Długość budynku 16000 mm

**Obciążenie człowiekiem**

Nominalne obciążenie człowieka na pasie górnym	1000 N
Nominalne obciążenie człowiekiem na pasie dolnym	1000 N

**Kombinacje obciążeń**

ID Czas trwania obciążenia Nazwa

**Stan Graniczny Nośności**

1	Stałe	1,35*Stałe
4	Średniotrwałe	1,15*Stałe + 1,50*Śnieg równomiernie + 1,05*OZ1
5	Krótkotrwałe	1,00*Stałe (Podnoszenie) + 1,50*Wiatr na szczycie
8	Średniotrwałe	1,15*Stałe + 0,75*Śnieg równomiernie + 1,50*OZ1
22	Chwilowe	1,15*Stałe + 1,50*Człowiek na pasie dolnym + 1,05*OZ1
23	Chwilowe	1,15*Stałe + 1,50*Człowiek na wsporniku
42	Chwilowe	1,15*Stałe + 1,05*OZ1 + 1,50*Człowiek na pasie górnym poziomym
501:1	Średniotrwałe	1,15*Stałe + 1,50*Śnieg lewy (μ1 lewo, 0,5μ1 prawo) + 1,05*OZ1
504:5	Krótkotrwałe	1,15*Stałe + 1,50*Śnieg prawy (μ1 prawo, 0μ1 lewo) + 0,90*Wiatr lewy (parcie) + 1,05*OZ1
504:6	Krótkotrwałe	1,15*Stałe + 1,50*Śnieg prawy (μ1 prawo, 0μ1 lewo) + 0,90*Wiatr prawy (parcie) + 1,05*OZ1
504:7	Krótkotrwałe	1,15*Stałe + 1,50*Śnieg prawy (μ1 prawo, 0μ1 lewo) + 0,90*Wiatr lewy (ssanie po prawej) + 1,05*OZ1
504:8	Krótkotrwałe	1,15*Stałe + 1,50*Śnieg prawy (μ1 prawo, 0μ1 lewo) + 0,90*Wiatr prawy (ssanie po lewej) + 1,05*OZ1
506:1	Średniotrwałe	1,15*Stałe + 1,50*OZ1
510:1	Krótkotrwałe	1,15*Stałe + 1,50*Wiatr lewy (parcie) + 1,05*OZ1
510:2	Krótkotrwałe	1,15*Stałe + 1,50*Wiatr prawy (parcie) + 1,05*OZ1
510:3	Krótkotrwałe	1,15*Stałe + 1,50*Wiatr lewy (ssanie po prawej) + 1,05*OZ1
510:4	Krótkotrwałe	1,15*Stałe + 1,50*Wiatr prawy (ssanie po lewej) + 1,05*OZ1
510:5	Krótkotrwałe	1,15*Stałe + 0,75*Śnieg prawy (μ1 prawo, 0μ1 lewo) + 1,50*Wiatr lewy (parcie) + 1,05*OZ1
510:6	Krótkotrwałe	1,15*Stałe + 0,75*Śnieg prawy (μ1 prawo, 0μ1 lewo) + 1,50*Wiatr prawy (parcie) + 1,05*OZ1
510:7	Krótkotrwałe	1,15*Stałe + 0,75*Śnieg prawy (μ1 prawo, 0μ1 lewo) + 1,50*Wiatr lewy (ssanie po prawej) + 1,05*OZ1
510:8	Krótkotrwałe	1,15*Stałe + 0,75*Śnieg prawy (μ1 prawo, 0μ1 lewo) + 1,50*Wiatr prawy (ssanie po lewej) + 1,05*OZ1

**Stan Graniczny Użytkowania**

1000:1	Stałe	1,00*Stałe
1000:2	Stałe	1,00*Stałe
1002:1	Średniotrwałe	1,00*(Śnieg równomiernie + Stałe) + 0,70*OZ1
1002:2	Średniotrwałe	1,00*(Śnieg równomiernie + Stałe) + 0,70*OZ1
1004:1	Średniotrwałe	1,00*(Stałe + OZ1) + 0,50*Śnieg równomiernie
1004:2	Średniotrwałe	1,00*(Stałe + OZ1) + 0,50*Śnieg równomiernie
1010:1:1	Krótkotrwałe	1,00*(Wiatr lewy (parcie) + Stałe) + 0,70*OZ1
1010:1:2	Krótkotrwałe	1,00*(Wiatr lewy (parcie) + Stałe) + 0,70*OZ1
1010:2:1	Krótkotrwałe	1,00*(Wiatr prawy (parcie) + Stałe) + 0,70*OZ1
1010:2:2	Krótkotrwałe	1,00*(Wiatr prawy (parcie) + Stałe) + 0,70*OZ1
1010:3:1	Krótkotrwałe	1,00*(Stałe + Wiatr lewy (ssanie po prawej)) + 0,70*OZ1
1010:3:2	Krótkotrwałe	1,00*(Stałe + Wiatr lewy (ssanie po prawej)) + 0,70*OZ1
1010:4:1	Krótkotrwałe	1,00*(Stałe + Wiatr prawy (ssanie po lewej)) + 0,70*OZ1
1010:4:2	Krótkotrwałe	1,00*(Stałe + Wiatr prawy (ssanie po lewej)) + 0,70*OZ1
1010:5:1	Krótkotrwałe	1,00*(Wiatr lewy (parcie) + Stałe) + 0,50*Śnieg prawy (μ1 prawo, 0μ1 lewo) + 0,70*OZ1
1010:5:2	Krótkotrwałe	1,00*(Wiatr lewy (parcie) + Stałe) + 0,50*Śnieg prawy (μ1 prawo, 0μ1 lewo) + 0,70*OZ1
1010:6:1	Krótkotrwałe	1,00*(Wiatr prawy (parcie) + Stałe) + 0,50*Śnieg prawy (μ1 prawo, 0μ1 lewo) + 0,70*OZ1
1010:6:2	Krótkotrwałe	1,00*(Wiatr prawy (parcie) + Stałe) + 0,50*Śnieg prawy (μ1 prawo, 0μ1 lewo) + 0,70*OZ1
1010:7:1	Krótkotrwałe	1,00*(Stałe + Wiatr lewy (ssanie po prawej)) + 0,50*Śnieg prawy (μ1 prawo, 0μ1 lewo) + 0,70*OZ1
1010:7:2	Krótkotrwałe	1,00*(Stałe + Wiatr lewy (ssanie po prawej)) + 0,50*Śnieg prawy (μ1 prawo, 0μ1 lewo) + 0,70*OZ1
1010:8:1	Krótkotrwałe	1,00*(Stałe + Wiatr prawy (ssanie po lewej)) + 0,50*Śnieg prawy (μ1 prawo, 0μ1 lewo) + 0,70*OZ1
1010:8:2	Krótkotrwałe	1,00*(Stałe + Wiatr prawy (ssanie po lewej)) + 0,50*Śnieg prawy (μ1 prawo, 0μ1 lewo) + 0,70*OZ1
1101:1	Średniotrwałe	1,00*Stałe + 0,70*OZ1
1101:2	Średniotrwałe	1,00*Stałe + 0,70*OZ1

**Parametry tarcicy**

Grupa tarcicy	Węzły	Przekrój poprzeczny mm	Klasa	Stężenie mm/szt.	CSI %	KO Nr	Typ CSI
Stupek końcowy Prawy	15-31	60x140	C24	127	1	1	Maks. złożony CSI
Pas górny Prawy	1-16	60x140	C24	1000	79	4	Maks. złożony CSI
Pas dolny	17-31	60x140	C24	2000	77	4	Maks. złożony CSI
Krzyżulec	7-23	60x80	C24	Brak	11	4	Maks. złożony CSI
Krzyżulec	8-24	60x80	C24	Brak	19	4	Maks. złożony CSI
Krzyżulec	5-21	60x80	C24	Brak	20	4	Maks. złożony CSI
Krzyżulec	2-18	60x80	C24	Brak	7	4	Maks. złożony CSI
Krzyżulec	4-20	60x80	C24	Brak	9	4	Maks. złożony CSI
Krzyżulec	10-26	60x80	C24	Brak	11	4	Maks. złożony CSI
Krzyżulec	1-18	60x80	C24	Brak	27	4	Maks. złożony CSI
Krzyżulec	4-19	60x80	C24	Brak	6	4	Maks. złożony CSI
Krzyżulec	5-20	60x80	C24	Brak	41	4	Maks. złożony CSI
Krzyżulec	8-23	60x80	C24	Brak	68	4	Maks. złożony CSI
Krzyżulec	9-25	60x80	C24	Brak	14	4	Maks. złożony CSI
Krzyżulec	9-24	60x80	C24	Brak	39	4	Maks. złożony CSI
Krzyżulec	10-25	60x80	C24	Brak	28	4	Maks. złożony CSI
Krzyżulec	11-26	60x80	C24	Brak	21	4	Maks. złożony CSI
Krzyżulec	12-27	60x80	C24	Brak	9	4	Maks. złożony CSI
Krzyżulec	6-22	60x80	C24	Brak	6	4	Maks. złożony CSI
Krzyżulec	6-21	60x80	C24	Brak	39	4	Maks. złożony CSI
Krzyżulec	6-23	60x80	C24	Brak	58	4	Maks. złożony CSI
Krzyżulec	13-29	60x80	C24	Brak	11	4	CSI - Siła ścinająca

**Parametry tarcicy**

Grupa tarcicy	Węzły	Przekrój poprzeczny mm	Klasa	Stężenie mm/szt.	CSI %	KO Nr	Typ CSI
Krzyżulec	13-28	60x80	C24	Brak	12	4	Maks. złożony CSI
Krzyżulec	14-30	60x80	C24	Brak	26	4	CSI - Siła ścinająca
Krzyżulec	14-29	60x80	C24	Brak	30	4	Maks. złożony CSI
Stupek końcowy Prawy	1-17	60x140	C24	957	18	504:6	Maks. złożony CSI
Krzyżulec	3-18	60x80	C24	Brak	31	504:6	Maks. złożony CSI
Krzyżulec	3-19	60x80	C24	Brak	4	510:1	Maks. złożony CSI
Krzyżulec	12-28	60x80	C24	Brak	3	510:4	Maks. złożony CSI
Krzyżulec	11-27	60x80	C24	Brak	5	8	Maks. złożony CSI

**Łącznik**

Łącznik Typ	Wykonany w	Deklaracja Właściwości Użytkowych
GNA20	MiTek Czech Republic	1020-CPD-070038938, DoPGNA20-MIT
M14	MiTek United Kingdom	1224-CPR-0174, DoP M14
T150	MiTek Czech Republic	1020-CPD-070038938, DoPMIT-T150

Max tolerancja położenia łącznika: 5 mm

Węzeł Numer	Łącznik Typ	Rozmiar Szerokość	Długość	CSI %
1	GNA20	132	143	99
2	GNA20	76	122	54
3	GNA20	105	143	73
4	GNA20	105	143	51
5	GNA20	105	205	94
6	M14	189	333	99
7	GNA20	76	122	54
8	T150	124	205	90
9	GNA20	132	205	94
10	GNA20	105	184	97
11	GNA20	105	143	86
12	GNA20	105	143	80
13	GNA20	105	143	55
14	GNA20	105	143	99
15	T150	145	245	86
17	GNA20	76	122	54
18	GNA20	132	246	100
19	GNA20	105	143	54
20	GNA20	105	184	89
21	T150	124	205	88
22	GNA20	76	122	54
23	GNA20	132	348	97
24	GNA20	105	205	97
25	GNA20	105	184	91
26	GNA20	105	143	77
27	GNA20	105	143	53
28	GNA20	105	143	55
29	GNA20	105	184	80
30	GNA20	76	122	54
s1	T150	102	144	26
s2	T150	102	144	37
s3	T150	102	144	24
s4	T150	102	144	30
s5	T150	102	144	24
s6	T150	102	144	66

**Obciążenia punktowe w każdej kombinacji obciążeń (SGN)**

Węzeł Numer	Odsunięcie mm	Grupa tarcicy	KO Nr	Pion. N	Poz. N	Moment kNm
17	7935	Pas dolny	22	1500		
16	-100	Pas górny Prawy	23	1500		
1	7942	Pas górny Prawy	42	1500		

**Maks/Min reakcje podporowe (SGN)**

Węzeł Numer	Kier.	Stałe	KO	Dług. KO	Śred. KO	Krót. KO	Chwi. KO	Jednostka
17	POZ.	Max	0	-	0	-	343 510:2	0 - N
		Min	0	-	0	-	-1463 510:3	0 - N
17	PION.	Max	3454	1	0	-	9350 4 10250 504:6	4657 42 N
		Min	3454	1	0	-	5303 506:1 -906 5	2951 23 N
23	PION.	Max	9249	1	0	-	27358 4 28155 504:5	14545 22 N

**Maks/Min reakcje podporowe (SGN)**

Węzeł Numer	Kier.	Stałe	KO	Dług. KO	Śred. KO	Krót. KO	Chwi. KO	Jednostka
31	Min	9249	1	0 -	15315	506:1	-3611 5	7787 23 N
	PION. Max	2707	1	0 -	7972	4	8657 504:5	3862 23 N
	Min	2707	1	0 -	4270	506:1	-866 5	3652 22 N

**Wiązar**

Węzeł Numer	Aktualnie mm	CSI %	Wymag. szerokość mm	KO	Wymag. pow. efektywna mm <sup>2</sup>	kc90	fc,k N/mm <sup>2</sup>
17	240	25,1	23	4	4140	1,50	2,5
23	240	65,9	138	4	11880	1,50	2,5
31	240	21,4	20	4	3600	1,50	2,5

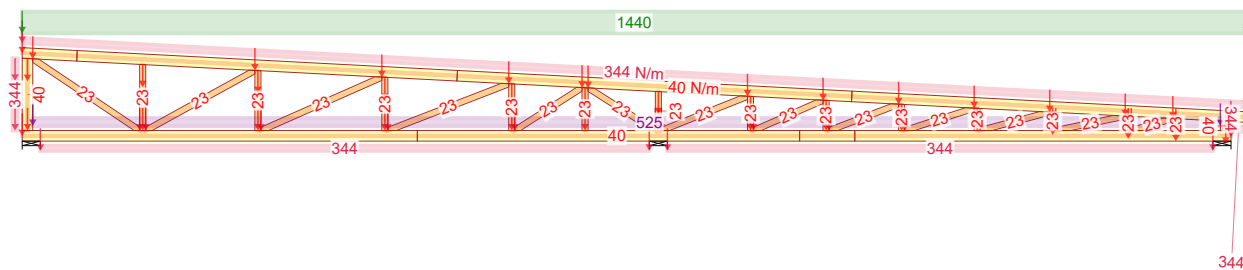
**Max ugięcie (SGU)**

Element Węzły	Sytuacja	Deformacja Pionowo mm	Deformacja Poziomo mm	Kombinacja obciążeń
11-12	Winst	7,9	0,3	1002:1
27-28	Winst	7,9	0,6	1002:1
12-27	Winst	7,9	0,5	1000:1
27	Winst	7,8	0,5	1000:1
11	Winst	7,8	0,5	1000:1
26-27	Winst	7,8	0,5	1002:1
11-12	Wfin	10,6	0,4	1002:2
27-28	Wfin	10,6	0,8	1002:2
12-27	Wfin	10,5	0,6	1000:2
27	Wfin	10,5	0,6	1000:2
26-27	Wfin	10,5	0,7	1002:2
11	Wfin	10,5	0,7	1000:2

**Maks/Min reakcje podporowe (SGU)**

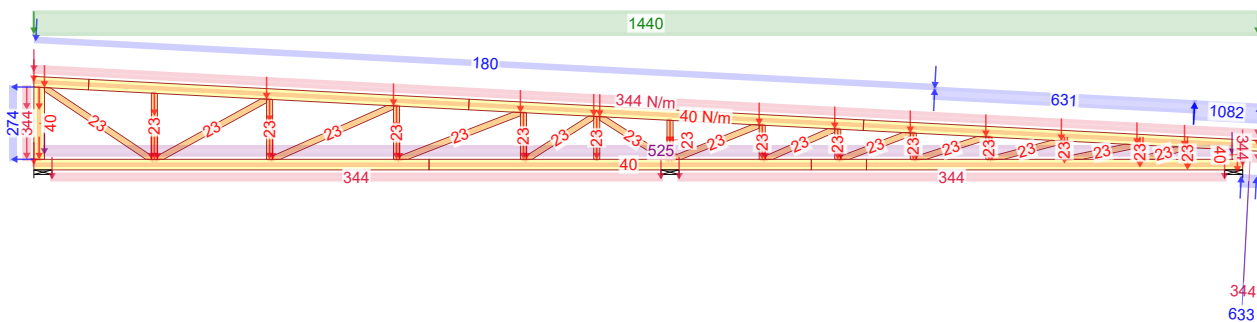
Węzeł Numer	Kier.	Reakcja podporowa	KO
17	POZ. Max	228 N	1010:2:1
	Min	-975 N	1010:3:1
17	PION. Max	6854 N	1002:1
	Min	944 N	1010:3:1
23	PION. Max	19808 N	1002:1
	Min	6837 N	1000:1
31	PION. Max	5807 N	1002:1
	Min	338 N	1010:4:1

Stan Graniczny Nośności - Średniotrwałe



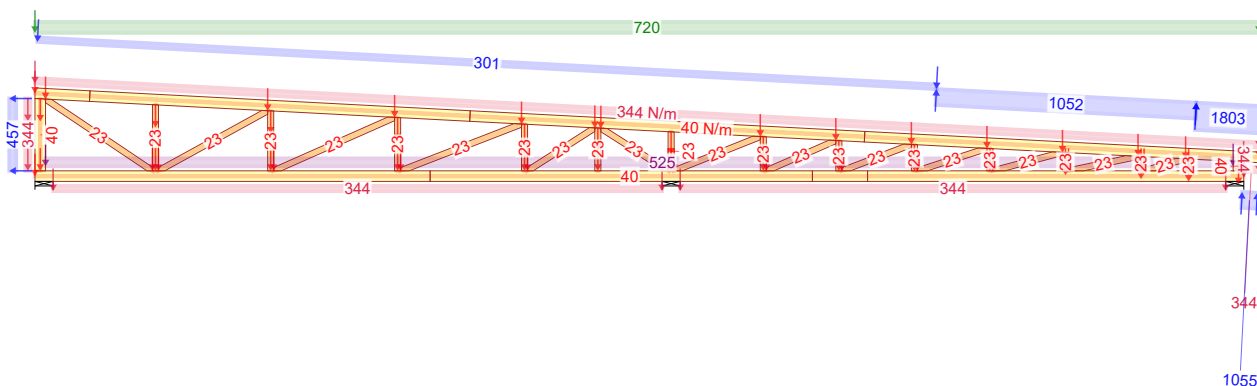
4 - 1,15\*Stałe + 1,50\*Śnieg równomiernie + 1,05\*OZ1

Stan Graniczny Nośności - Krótkotrwałe



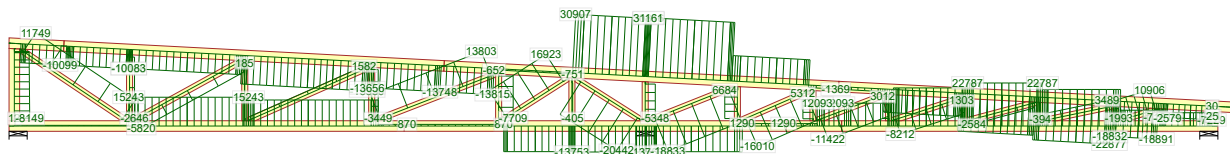
504:6 - 1,15\*Stałe + 1,50\*Śnieg prawy ( $\mu_1$  prawo,  $0\mu_1$  lewo) + 0,90\*Wiatr prawy (parcie) + 1,05\*OZ1

Stan Graniczny Nośności - Krótkotrwałe



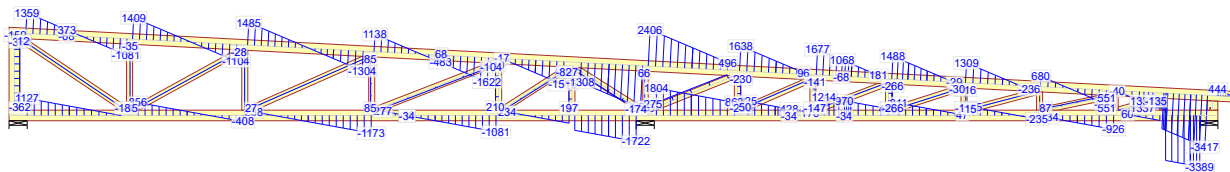
510:6 - 1,15\*Stałe + 0,75\*Śnieg prawy ( $\mu_1$  prawo,  $0\mu_1$  lewo) + 1,50\*Wiatr prawy (parcie) + 1,05\*OZ1

Siła osiowa



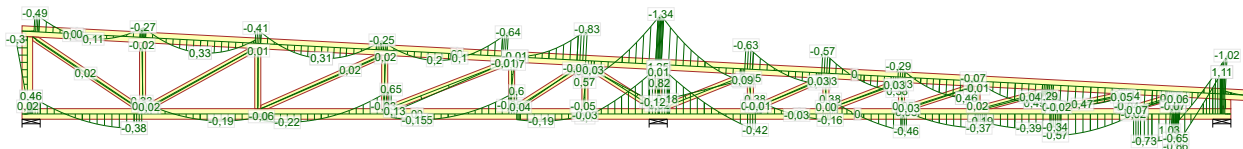
4 - 1,15\*Stałe + 1,50\*Śnieg równomiernie + 1,05\*OZ1

Siła tnąca

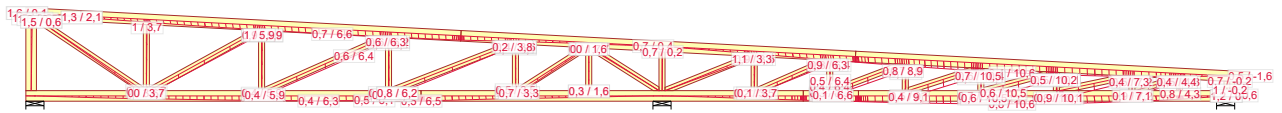


4 - 1,15\*Stałe + 1,50\*Śnieg równomiernie + 1,05\*OZ1

Moment



4 - 1,15\*Stałe + 1,50\*Śnieg równomiernie + 1,05\*OZ1



1002:2 - 1,00\*(Śnieg równomiernie + Stałe) + 0,70\*OZ1: Wfin

NR ZLECENIA

**Ka-49**

SPORZĄDZIŁ: mgr inż. Paweł Zapotoczny

UGIĘCIA

Strona 1/1

30.10.2017 - 15:47  
6.0 SR2 (86035)

NR TYPU KODU???

**G1**

NUMER RYSUNKU

Dom jednorodzinny Ka 49

Do adaptacji

mgr inż. Józef Wołczański

Józef Wołczański  
(imię i nazwisko)

Legnica, dn. 31.10.2017 r  
(data)


Nr ew. 62/82/LW  
(nr uprawnień)

DOŚ/BO/1117/01  
(nr członkowski izby zawodowej)

## Oświadczenie

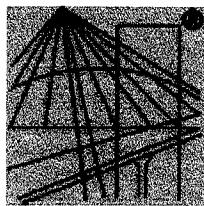
projektanta lub osoby sprawdzającej projekt budowlany.

**Zgodnie z art. 20 ust. 4 Ustawy z dnia 7 lipca 1994 r. Prawo budowlane (tj. DZ. U. Nr 207 z 2003 r. poz. 2016 z póź. zm.) niniejszym oświadczam, że projekt wykonawczy konstrukcji dachu budynku mieszkalnego Ka 49, sporządzony w dniu 31.10.2017, został wykonany zgodnie z obowiązującymi przepisami oraz zasadami wiedzy technicznej.**

  
**PROJEKTANT**  
mgr inż. Józef Wołczański  
Upr. bud. z §6.3, §7, §13, 1pkt.2  
Nr ew. 62/82/LW

.....  
(pieczęć wraz z podpisem)





P O L S K A  
I Z B A  
I N Ż Y N I E R Ó W  
B U D O W N I C T W A

### **Zaświadczenie**

o numerze weryfikacyjnym:

**DOŚ-325-LI3-Y8P \***

**Pan Józef Wołczański o numerze ewidencyjnym DOŚ/BO/1117/01**

**adres zamieszkania ul. Korolowa 7, 59-220 Legnica**

**jest członkiem Dolnośląskiej Okręgowej Izby Inżynierów Budownictwa i posiada wymagane ubezpieczenie od odpowiedzialności cywilnej.**

**Niniejsze zaświadczenie jest ważne od 2017-01-01 do 2017-12-31.**

**Zaświadczenie zostało wygenerowane elektronicznie i opatrzone bezpiecznym podpisem elektronicznym weryfikowanym przy pomocy ważnego kwalifikowanego certyfikatu w dniu 2016-12-15 roku przez:**

**Eugeniusz Hotała, Przewodniczący Rady Dolnośląskiej Okręgowej Izby Inżynierów Budownictwa.**

**(Zgodnie art. 5 ust 2 ustawy z dnia 18 września 2001 r. o podpisie elektronicznym (Dz. U. 2001 Nr 130 poz. 1450) dane w postaci elektronicznej opatrzone bezpiecznym podpisem elektronicznym weryfikowanym przy pomocy ważnego kwalifikowanego certyfikatu są równoważne pod względem skutków prawnych dokumentom opatrzonym podpisami własnoręcznymi.)**

**\* Weryfikację poprawności danych w niniejszym zaświadczeniu można sprawdzić za pomocą numeru weryfikacyjnego zaświadczenia na stronie Polskiej Izby Inżynierów Budownictwa [www.piib.org.pl](http://www.piib.org.pl) lub kontaktując się z biurem właściwej Okręgowej Izby Inżynierów Budownictwa.**

(pieczęć)

Nr 62/82/Lw

**DECYZJA O STWIERDZENIU PRZYGOTOWANIA ZAWODOWEGO  
do pełnienia samodzielnych funkcji technicznych w budownictwie**

Na podstawie § 5 ust.1, § 6 ust.3, § 7 i § 13 ust. 1 pkt 2 lit. -

rozporządzenia Ministra Gospodarki Terenowej i Ochrony Środowiska z dnia 20 lutego 1975  
w sprawie samodzielnych funkcji technicznych w budownictwie (Dz.U. Nr 8, poz. 46) stwierdza się,Obywatel (ka) Józef WOŁCZANSKI  
(imię i nazwisko)magister inżynier budownictwa lądowego  
(tytuł naukowy - zawodowy)urodzony (a) dnia 11 października 1940 r. w Posadzie Górnejposiada przygotowanie zawodowe upoważniające do wykonywania samodzielnej funkcji  
projektanta i kierownika budowy  
(rodzaj funkcji)w specjalności konstrukcyjno - budowlanej  
(rodzaj specjalności techniczno-budowlanej)

w zakresie -

(specjalizacja zawodowa)

MA-BUA/14

CWD MA-BUA-14 zam. 10087-Kw-W-76 WDA zam. 218-Kl 50.000 piśm. 71g

Obywatel (nie) Józef WOŁCZANSKI jest upoważniony (a) do:  
(imię i nazwisko)

- 1/ sporządzania projektów w zakresie rozwiązań konstrukcyjno - budowlanych budynków oraz innych budowli, z wyłączeniem linii, węzłów i stacji kolejowych, dróg oraz lotniskowych dróg startowych i manipulacyjnych, mostów, budowli hydrotechnicznych i melioracji wodnych,
- 2/ sporządzania w budownictwie osób fizycznych projektów w zakresie rozwiązań architektonicznych :
  - a/ budynków inwentarskich i gospodarczych, adaptacji projektów typowych i powtarzalnych innych budynków oraz sporządzania planów zagospodarowania działki związanych z realizacją tych budynków,
  - b/ budowli nie będących budynkami,
- 3/ kierowania, nadzorowania i kontrolowania budowy i robót, kierowania i kontrolowania wytwarzania konstrukcyjnych elementów budowlanych oraz oceniania i badania stanu technicznego w zakresie wszelkich budynków oraz innych budowli, z wyłączeniem linii, węzłów i stacji kolejowych, dróg oraz lotniskowych dróg startowych i manipulacyjnych mostów, budowli hydrotechnicznych i wodnomelioracyjnych.

Otrzymuje :

Ob.inż. Józef Wołczański  
Legnica, ul. Pancerna 25/7



up. WOJEWODY

~~Roland Kasperski~~  
DYREKTOR  
Gł. Architekt Województwa

m. p.

(podpis i pieczęć)

## Gdzie zamówić wiązary?

### Autoryzowane zakłady prefabrykacji i punkty sprzedaży (wg kodów)

#### AUTORYZOWANE ZAKŁADY PREFABRYKACJI:

Nazwa firmy	Ulica	Kod	Miasto	telefon	e-mail
ERAGA	ul. Cienista 20 lok. 17	02-439	Warszawa	22 211 18 90	<a href="mailto:eraga@eraga.com.pl">eraga@eraga.com.pl</a>
N-DREWNO	Śniadówko 11A	05-180	Pomiechówek	783 542 565	<a href="mailto:biuro@ndrewno.pl">biuro@ndrewno.pl</a>
HATEK	ul. Tartaczna 71	06-102	Pułtusk	23 692 77 31	<a href="mailto:hatek@hatek.com.pl">hatek@hatek.com.pl</a>
WIĄZARY CZAPLICKI	Chmieleni Wielki 15	06-316	Krzynowłoga Mała	509 732 996	<a href="mailto:janusz.czapllicki@op.pl">janusz.czapllicki@op.pl</a>
WIĄZARY GK	ul. Sztynwałdzka 14	13-340	Biskupiec	570 333 971	<a href="mailto:biuro@wiazarygk.pl">biuro@wiazarygk.pl</a>
FH CASTOR	ul. Demokracji 4b	14-100	Ostróda	89 642 27 00	<a href="mailto:l.sieracki@castor.net.pl">l.sieracki@castor.net.pl</a>
ROMAN K&K Sp. z o.o.	ul. Wysockiego 8	17-100	Bielsk Podlaski	574 528 455	<a href="mailto:wiazary.roman@gmail.com">wiazary.roman@gmail.com</a>
DREW-INWEST	ul. Jana Kazimierza 2/2	34-360	Milówka	33 863 77 27	<a href="mailto:biuro@drew-inwest.pl">biuro@drew-inwest.pl</a>
F.U.H.P. CANADA SYSTEM	ul. Leśna 66	34-600	Limanowa	18 337 57 24	<a href="mailto:biuro@canada-system.pl">biuro@canada-system.pl</a>
SAWE	Niechobrz 923	36-047	Niechobrz k/ Rzeszowa	17 871 81 46	<a href="mailto:wojciechsikora@sawe.pl">wojciechsikora@sawe.pl</a>
PROFI-CAN	ul. Jaworzniak 12	42-595	Siemonia	32 287 66 59	<a href="mailto:profican@gmail.com">profican@gmail.com</a>
MT SYSTEM	ul. Częstochowska 16	42-283	Boronów	602 797 327	<a href="mailto:biuro@wiazarymt.pl">biuro@wiazarymt.pl</a>
ALDACH	ul. Żarnowiecka 58	42-445	Szczekociny	668 315 028	<a href="mailto:kontakt@aldach.pl">kontakt@aldach.pl</a>
WIĄZAR SYSTEM	ul. Wołczyńska 63B	46-264	Krzywiczyzny	77 414 14 68	<a href="mailto:kontakt@wiazar-system.pl">kontakt@wiazar-system.pl</a>
ZIMMERMANN	ul. Edmunda Strzeleckiego 4	47-133	Jemielnica	660 450 720	<a href="mailto:biuro@zimmermann-dach.pl">biuro@zimmermann-dach.pl</a>
WIĄZAR PLUS	ul. Miłoszycka 18	51-502	Wrocław	884 641 414	<a href="mailto:biuro@wiazar-plus.pl">biuro@wiazar-plus.pl</a>
STOLMAK	ul. Jana III Sobieskiego 19a	58-260	Bielawa	74 833 95 55	<a href="mailto:malwinamakles@gmail.com">malwinamakles@gmail.com</a>
WESTMALL	ul. Kościuszki 6a	59-230	Prochowice	76 858 56 86	<a href="mailto:westmall@westmall.com.pl">westmall@westmall.com.pl</a>
INTER-LERS	ul. Czarnieckiego 8	62-270	Kłeco k/ Gniezna	61 427 04 23	<a href="mailto:biuro@inter-lers.pl">biuro@inter-lers.pl</a>
WIĄZARY GÓRSKI	ul. XXX lecia 17	62-561	Ślesin	48 63 2704 387	<a href="mailto:sekretariat@wiazarygorski.pl">sekretariat@wiazarygorski.pl</a>
WIĄZARY BURKIETOWICZ	ul. Kaliska 47	63-430	Odołań k/ Ostrowa Wlkp.	62 733 83 31	<a href="mailto:wiazary@burkietowicz.pl">wiazary@burkietowicz.pl</a>
BLACH-DEK	ul. Przemysłowa 7	64-200	Wolsztyn	68 384 25 21	<a href="mailto:konstrukcje@blachdek.com.pl">konstrukcje@blachdek.com.pl</a>
WIĄZARY LISIEWICZ	ul. Rozwojowa 14	66-100	Sulechów	502 080 236	<a href="mailto:konstrukcje@lisiewicz.com.pl">konstrukcje@lisiewicz.com.pl</a>
WIĄZARY LEWANDOWSKI	Świerkocin 30	66-460	Witnica	95 752 17 58	<a href="mailto:biuro@wiazary-lewandowski.pl">biuro@wiazary-lewandowski.pl</a>
KONSTRUKCYJNY.PL	ul. Kolejowa 1	67-400	Wschowa	600 332 985	<a href="mailto:biuro@konstrukcyjny.pl">biuro@konstrukcyjny.pl</a>
PARTNER	ul. Przyszłości 20	70-893	Szczecin	91 462 17 20	<a href="mailto:info@partner.szczecin.pl">info@partner.szczecin.pl</a>
KUDRA I SPÓŁKA	ul. Lubieszńska 6	72-006	Mierzyn k/ Szczecina	91 311 50 32	<a href="mailto:biuro@kudra.com.pl">biuro@kudra.com.pl</a>
WASCO VILLA	Stary Kraków 36/Kanin 17A	76-100	Sławno k/ Koszalina	59 810 82 99	<a href="mailto:biuro@wascovilla.pl">biuro@wascovilla.pl</a>
PPHU ROMAR	ul. Kolejowa 25A	78-630	Człopa	67 259 18 22	<a href="mailto:info@pphu-romar.pl">info@pphu-romar.pl</a>
COMPLEX	ul. Szeroka 4	83-330	Borkowo k/ Gdańska	58 685 88 00	<a href="mailto:borkowo@complex.gda.pl">borkowo@complex.gda.pl</a>
ZHUP ZDRAMET	ul. Zdrada 8A	84-100	Puck	58 673 82 81	<a href="mailto:kontakt@zdrabud.pl">kontakt@zdrabud.pl</a>
SZUWAŁA WIĄZARY	ul. Bydgoska 48	86-050	Solec Kujawski	602 665 634	<a href="mailto:biuro@szuwalawiazary.pl">biuro@szuwalawiazary.pl</a>
WPW INVEST	ul. Tylna 4C/5	90-364	Łódź	42 676 50 96	<a href="mailto:biuro@wpwinvest.pl">biuro@wpwinvest.pl</a>
DREWPROJEKT	ul. Zgierska 17	95-050	Konstantynów Łódzki	887 520 440	<a href="mailto:drewprojekt@o2.pl">drewprojekt@o2.pl</a>
MABUDO	ul. Ceramiczna 8	98-220	Zduńska Wola	43 823 41 41	<a href="mailto:domy@mabudo.pl">domy@mabudo.pl</a>
WIĄZAR DACH	Nowa Wieś 54A	98-275	Brzeźno	605 601 004	<a href="mailto:wiazar.dach@gmail.com">wiazar.dach@gmail.com</a>
TARTAK J.W. WITKOWSCY	Rychłowice 21B	98-300	Wieluń	43 842 86 00	<a href="mailto:kontakt@wiazar.pl">kontakt@wiazar.pl</a>
HANTVERKARPOOLEN	Kocierzew Południowy 104A	99-414	Kocierzew Płd. k/Łowicza	46 837 20 12	<a href="mailto:biuro@twojdachtwojdom.com">biuro@twojdachtwojdom.com</a>
<b>BIURA HANDLOWO-PROJEKTOWE</b>					
Nazwa firmy	Ulica	Kod	Miasto	telefon	e-mail
INTER-LERS o/ Lublin	ul. Wojciechowska 7	20-704	Lublin	606 970 683	<a href="mailto:wyceny@inter-lers.pl">wyceny@inter-lers.pl</a>
SAWE	Al. Niepodległości 10	23-200	Kraśnik Lubelski	606 650 199	<a href="mailto:krasnik@sawe.pl">krasnik@sawe.pl</a>
N-DREWNO	Borów Kolonia 61A	24-350	Chodel	783 542 565	<a href="mailto:biuro@ndrewno.pl">biuro@ndrewno.pl</a>
WIĄZAR-SYSTEM o/Śląsk	ul. Strzelców Bytomskich 87B	41-914	Bytom	530 308 513	<a href="mailto:slask@wiazar-system.pl">slask@wiazar-system.pl</a>
DREW-INWEST o/Bielsko-Biała	ul. Ks. Londzina 57	43-382	Bielsko-Biała	33 443 28 55	<a href="mailto:konstruktor@drew-inwest.pl">konstruktor@drew-inwest.pl</a>
WIĄZAR-SYSTEM o/Wrocław	ul. Kobierzycka 10 3 piętro	52-315	Wrocław	530 303 477	<a href="mailto:m.waniak@wiazar-system.pl">m.waniak@wiazar-system.pl</a>
WIĄZARY BURKIETOWICZ	ul. Wincentego Pola 10	58-500	Jelenia Góra	609 408 408	<a href="mailto:m.myrlak@burkietowicz.pl">m.myrlak@burkietowicz.pl</a>
WIĄZAR-SYSTEM o/Legnica	ul. Jaworzyńska 261 p. 18	59-220	Legnica	530 305 183	<a href="mailto:k.lindmajer@wiazar-system.pl">k.lindmajer@wiazar-system.pl</a>
INTER-LERS o/Poznań	ul. Kopanina 28/32	60-105	Poznań	72 888 83 53	<a href="mailto:poznan@inter-lers.pl">poznan@inter-lers.pl</a>
ROMAR o/ Poznań	ul. Marcelesińska 100/87	60-324	Poznań	61 226 82 22	<a href="mailto:poznan@pphu-romar.pl">poznan@pphu-romar.pl</a>
WIĄZARY BURKIETOWICZ	ul. 5 stycznia 2/2	64-200	Wolsztyn	68 384 27 20	<a href="mailto:a.przadka@burkietowicz.pl">a.przadka@burkietowicz.pl</a>
WIĄZARY SZUWAŁA o/ Pomorze	Ul. Gdańska 1A	83-304	Przodkowo	666 377 388	<a href="mailto:konstruktor@szuwalawiazary.pl">konstruktor@szuwalawiazary.pl</a>
INTER-LERS o/Bydgoszcz	ul. Wojska Polskiego 8	85-171	Bydgoszcz	52 320 29 23	<a href="mailto:bydgoszcz@inter-lers.pl">bydgoszcz@inter-lers.pl</a>

Aktualną mapę z zakładami można zobaczyć na:  
[http://www.dachymitek.pl/produccenci\\_mapa.htm](http://www.dachymitek.pl/produccenci_mapa.htm)