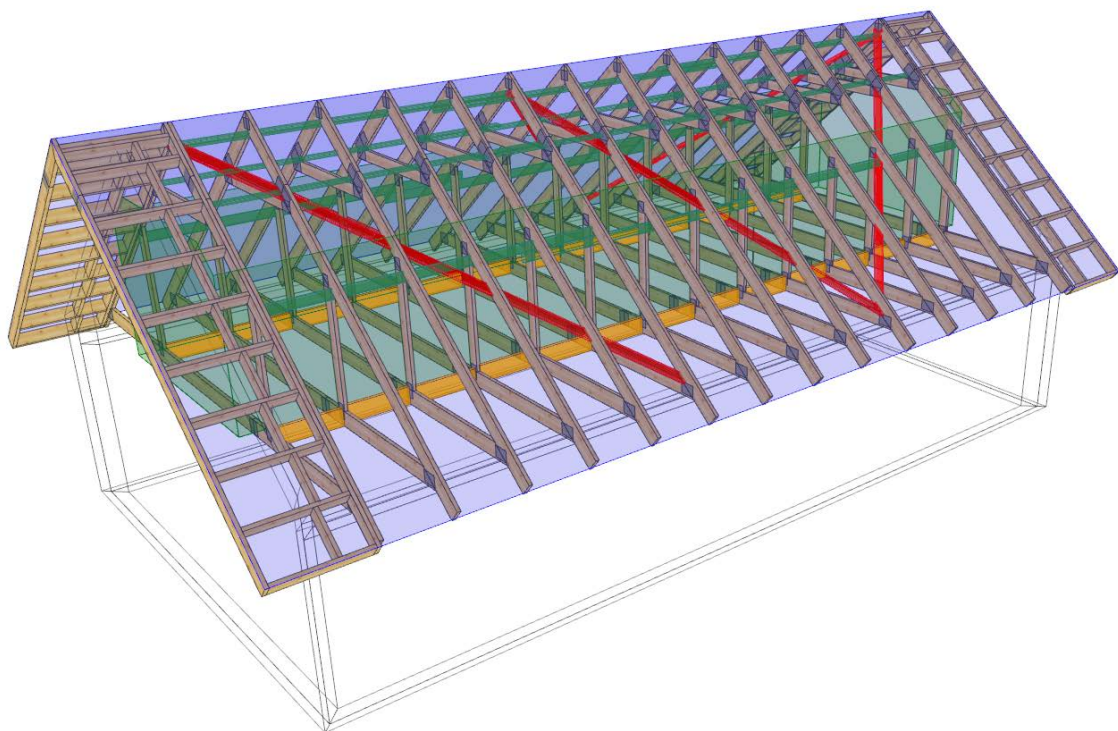
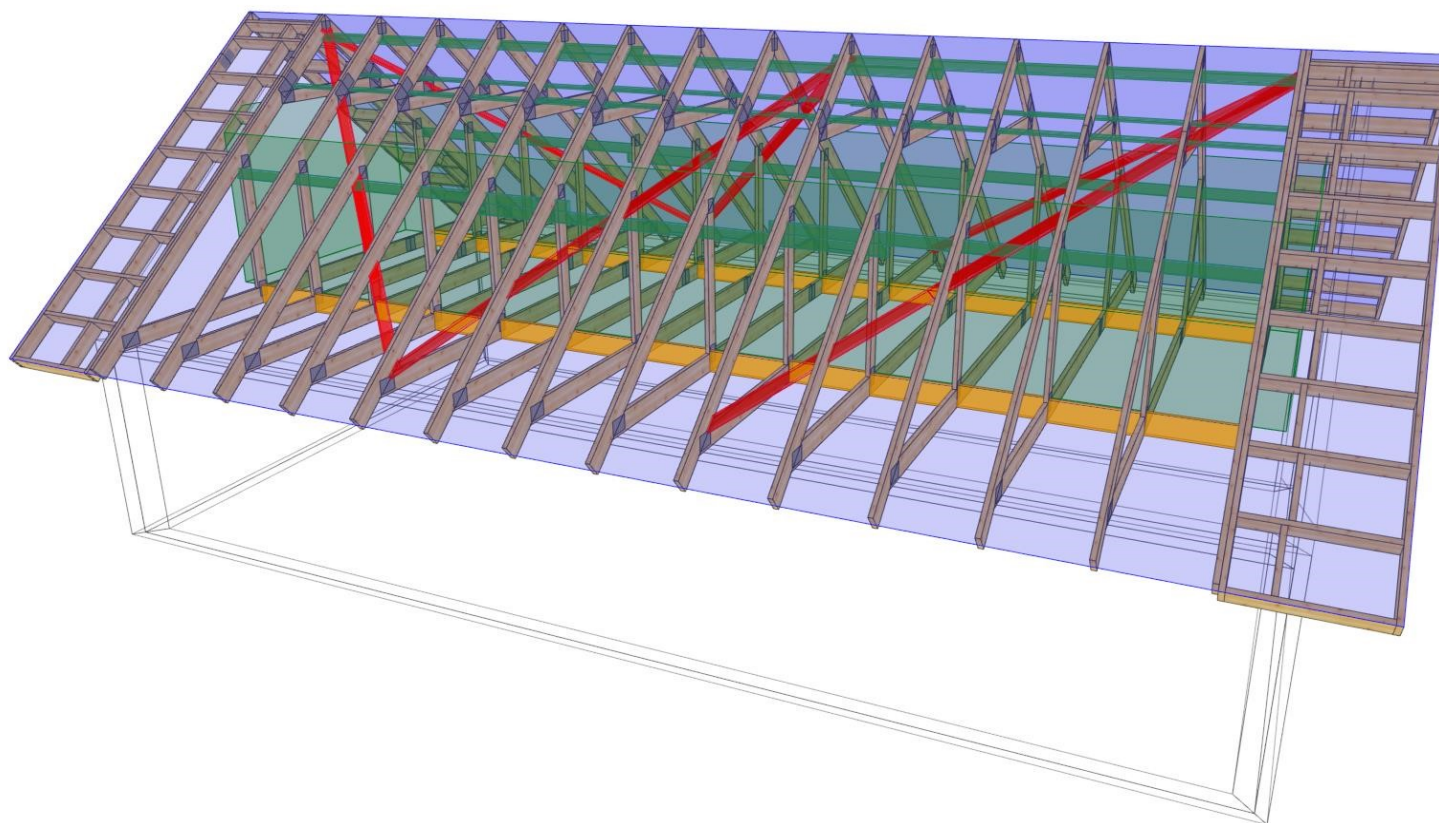


PROJEKT PREFABRYKOWANEJ WIĘŻBY DACHOWEJ

GARAŻ G39

WIĄZARY Z LITEGO DREWNA ŁĄCZONE PŁYTKAMI KOLCZASTYMI





NAZWA
OBIEKTU

Garaż G39

ADRES
OBIEKTU

TYTUŁ RYSUNKU

Widok 3D konstrukcji dachu

PROJEKTOWAŁ

mgr inż. Józef Wolczański

SKALA:

OPRACOWAŁ

mgr inż. Rafał Dudziński

DATA:

2017-12-06

SPRAWDZIŁ

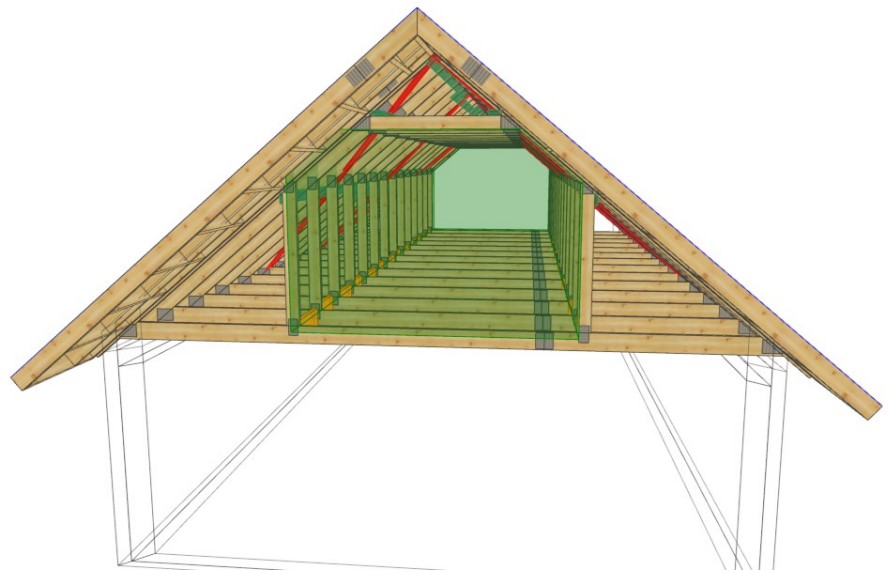
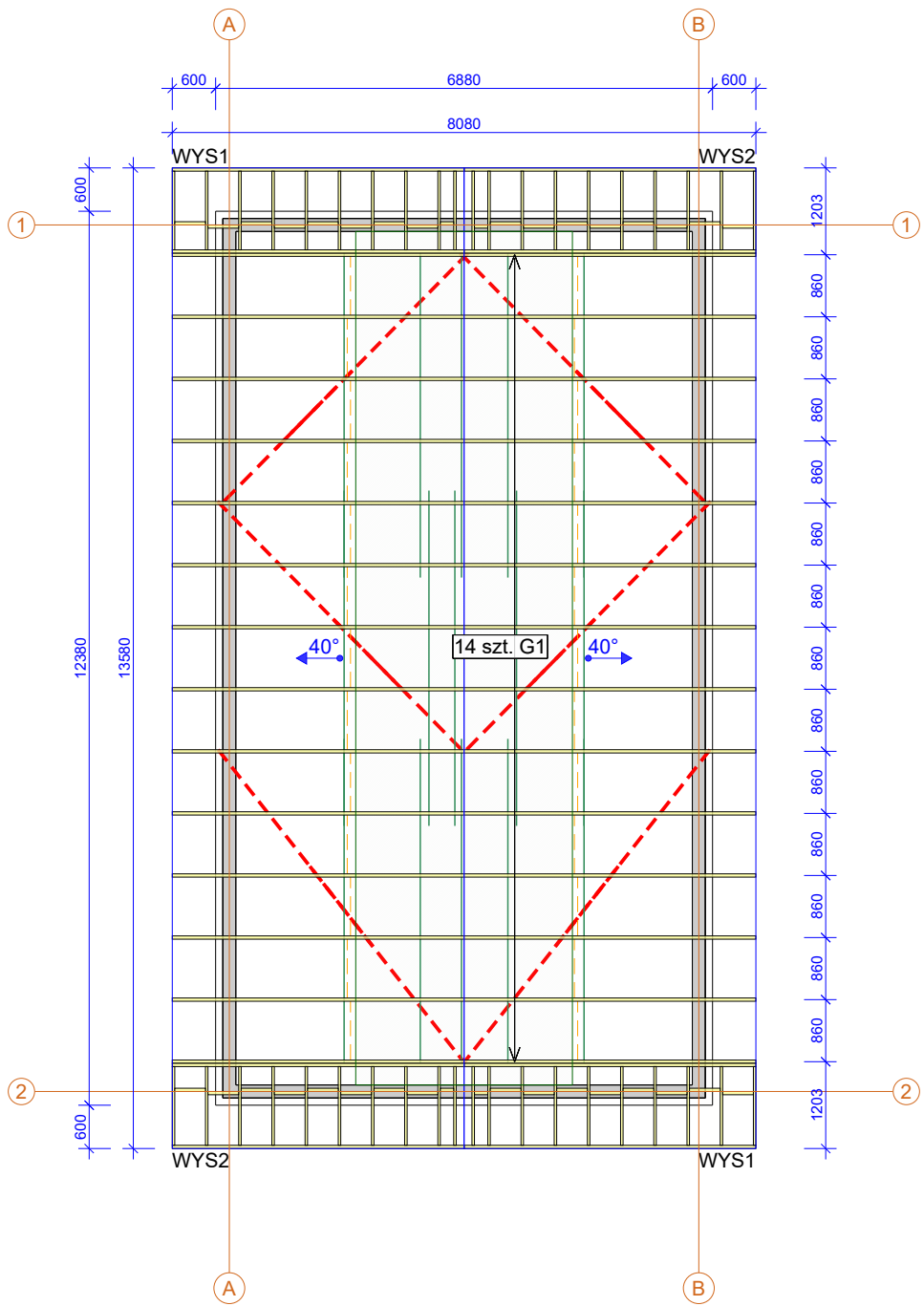
NR RYS:

WERSJA: 6.1b (89497)

CZAS: 10:05

Plik: G39

Wykonane przez MiTek Polska - Rafal - Licencja: 9105



Drewno konstrukcyjne 45mm C24
 Płytki koczaste GNA20 i T150
 Węzłowe - pasa górnego W-PG 32x120 15szt. 68,1m
 Ukośne - pas górny UPG 32x120 12szt. 45,4m
 Przewiązka stropowa P 45x220 26szt. 21,2m

	NAZWA OBIEKTU	Garaż G39	
	ADRES OBIEKTU		
TYTUŁ RYSUNKU	Rzut konstrukcji dachu		
PROJEKTOWAŁ	mgr inż. Józef Wolczański		SKALA: 1:100
OPRACOWAŁ	mgr inż. Rafał Dudziński		DATA: 2017-12-06
SPRAWDZIŁ			NR RYS:

Jak zamówić więzary prefabrykowane?

1. Zamówienie na więzary należy złożyć w licencjonowanym zakładzie prefabrykacji (wykaz na ostatniej stronie projektu), najlepiej w terminie od jednego do trzech miesięcy przed ukończeniem ścian i stropów.
2. Wszystkie materiały, w tym drewno, łączniki, płytki kolczaste, impregnat, zapewnia zakład prefabrykacji. Cena więzarów obejmuje koszt wszystkich niezbędnych elementów.
3. Wszystkie obliczenia oparte są na parametrach łączników MiTek. Autor projektu nie wyraża zgody na zastosowanie innych płytek kolczastych.
4. Wszystkie płytki kolczaste firmy MiTek są, zgodnie z normą, oznakowane własnym znakiem identyfikacyjnym. Jest on na stałe wytłoczony na płytkach, co służy późniejszej weryfikacji.
5. Lista autoryzowanych zakładów oraz ich punktów dystrybucji znajduje się na końcu projektu.
6. Montaż konstrukcji trwa od jednego do kilku dni.
7. Wieszary można zamówić w fabryce w dwóch wariantach:
 - a) z montażem wykonanym przez producenta,
 - b) z własnym montażem Zamawiającego.
8. Dokumentacja produkcyjna do tego projektu znajduje się w każdym autoryzowanym zakładzie prefabrykacji.
9. Prezentację trójwymiarową konstrukcji (wizualizacja) można pobrać ze strony www.dachymitek.pl/projekty-typowe.php

INFORMACJA DLA ADAPTATORÓW

Prosimy wszystkich o kontakt z Mitek Industries Polska

– tel. 76-8628988, e-mail: biuro@mitek.pl

Informacje dotyczące wyników obliczeń (np. reakcje podporowe), kopie projektów do pozwolenia na budowę, aktualne zaświadczenie z Izby Inżynierów Budownictwa itp.

Więcej informacji - www.dachymitek.pl/adaptacje

OPIS TECHNICZNY

1. Przedmiot opracowania

Niniejsze opracowanie obejmuje projekt wykonawczy konstrukcji dachu garażu „G39”. Zgodnie z interpretacją ustawy projekt przeznaczony do wielokrotnego zastosowania (tzw. projekt gotowy), po przystosowaniu do warunków konkretnej inwestycji, może stanowić projekt architektoniczno-budowlany w rozumieniu art. 34 ust. 3 pkt 2 ustawy z dnia 7 lipca 1994 r. Prawo budowlane (Dz. U. z 2000 r., Nr 106, poz. 1126 z późn. zm.), będący częścią projektu budowlanego zatwierdzanego w decyzji o pozwoleniu na budowę.

2. Podstawa opracowania

Niniejszy projekt opracowano w oparciu o:

- Obowiązujące przepisy i normy budowlane oraz oprogramowanie inżynierskie Pamir
- Katalog techniczny systemu mocowania firmy „MiTek”.

2.1 Normy i aprobaty:

- PN-EN 1990:2004/A1:2008 Eurokod -- Podstawy projektowania konstrukcji
- PN-EN 1991-1-1:2004/Ap1:2010 Eurokod 1: Oddziaływania na konstrukcje -Ciężar objętościowy, ciężar własny, obciążenia użytkowe w budynkach
- PN-EN 1991-1-3:2005/AC:2009 Eurokod 1: Oddziaływania na konstrukcje - Obciążenie śniegiem
- PN-EN 1991-1-4:2008/Ap2:2010 Eurokod 1: Oddziaływania na konstrukcje -- Oddziaływania wiatru
- PN-EN 1995-1-1:2010 Eurokod 5 -- Projektowanie konstrukcji drewnianych -- Część 1-1: Postanowienia ogólne -- Reguły ogólne i reguły dotyczące budynków
- PN-EN 14250 Wymagania produkcyjne dotyczące prefabrykowanych elementów konstrukcyjnych łączonych płytkami kolczastymi.
- Deklaracja parametrów płytek zgodnie z PN-EN14545.

3. Ogólne dane o rozwiązaniach konstrukcyjno - materiałowych.

Główną konstrukcję dachu zaprojektowano z drewnianych, prefabrykowanych wiązarów trójkątnych o maksymalnej rozpiętości w osi podpór 6,5 m i poprzecznym rozstawie osiowym zgodnym z rzutem konstrukcji dachu. Tarcica klasy C24 o grubości 45 mm. Połączenia elementów (słupki, krzyżulce, pasy) wiązarów zaprojektowano na płytki kolczaste GNA20, T150. Połączenia montażowe elementów konstrukcji dachu projektuje się z ocynkowanych łączników asortymentu firmy „MiTek”.

3.1 Odporność na korozję biologiczną i ochrona p. pożarowa.

Projektowana konstrukcja należy do pierwszej klasy zagrożenia korozją biologiczną zgodnie z EN 335-1. Dla klasy tej wystarczy naturalna odporność drewna. Wszystkie elementy konstrukcyjne projektuje się z drewna sosnowego klasy C-24, suszonego do wilgotności 18%. Ze względu na ochronę p. poż. stopień palności drewna obniżyć przez zastosowanie powierzchniowych środków ogniochronnych np. Kuprafung.

4. Wymagania dotyczące produkcji wiązarów łączonych płytkami kolczastymi

Wiązary należy wykonać zgodnie z normą PN-EN 14250. Płytki kolczaste wciskać w drewno za pomocą specjalistycznych urządzeń - pras hydraulicznych, na stolikach lub stołach montażowych w zakładzie prefabrykacji.

5. Połączenie wiązara z murlatą lub bezpośrednio z wieńcem

a) Połącze z wieńcem

Połączenie kratownic z wieńcem zaprojektowano za pośrednictwem kątowników HD 150 90 w ilości 2szt./węzeł. Mocowanie kątownika do wieńca za pomocą kotew M10x90 po jednej sztuce w kątownik. Kątowniki łączyć z dźwigarem gwoździami pierścieniowymi 4.0x40 w ilości 6 szt./skrzydełko.

b) Połączenia z podwaliną

Połączenie kratownic z belką drewnianą zaprojektowano za pośrednictwem kątowników HD 150 90 w ilości 2szt./węzeł. Mocowanie kątownika do belki drewnianej za pomocą gwoździ pierścieniowych w ilości 6 szt./skrzydełko. Kątowniki łączyć z dźwigarem gwoździami pierścieniowymi 4.0x40 w ilości 6 szt./skrzydełko.

7. Stężenia ukośne

Stężenia ukośne zaprojektowano z elementów drewnianych o przekroju 32x120 mm. Stężenia te mocować w każdym węźle gwoździami pierścieniowymi 3.75 x 80 w ilości 3szt./węzeł.

8. Stężenia wzdłużne

Stężenia wzdłużne zaprojektowano z elementów drewnianych o przekroju 32x120 mm. Stężenia te mocować w każdym węźle gwoździami pierścieniowymi 3.75x80 w ilości 3szt./węzeł.

9. Wytyczne montażu konstrukcji

- Wiązary należy montować dźwigiem z wykorzystaniem trawersu lub odpowiedniego zawiesia.
- Montaż wiązarów rozpocząć od dwóch wiązarów usztywnionych poprzecznie stężeniami.
- Kolejnewiązary należy montować łącząc je z poprzednimi za pomocą stężeń.
- Nie podpuszcza się obciążania elementów konstrukcji dachu (składowania materiałów pokrycia) w trakcie wykonywania prac dekarских ponad wartości przewidziane w projekcie konstrukcji.
- Miejsca styku (oparcia) konstrukcji drewnianej z elementami betonowymi lub stalowymi należy zabezpieczyć poprzez przełożenie warstwą izolacji.
- W trakcie montażu konstrukcji dachu i wykonywaniu pokrycia dachowego należy uwzględnić (zgodnie z projektem architektonicznym) sposób wentylacji przestrzeni dachowej i odwodnienia połaci. Do wykonywania połączeń elementów konstrukcji należy stosować śruby i gwoździe ocynkowane.
- Prace montażowe należy wykonywać pod nadzorem osoby posiadającej odpowiednie uprawnienia budowlane oraz zgodnie z przepisami BHP dotyczącymi montażu elementów wielkowymiarowych i prac na wysokości.

Opracował:

mgr inż. Rafał Dudziński

G1 - 14szt.1warstw

STĘŻENIA ZGODNIE Z TABELĄ TARCICY A STABILNOŚĆ CAŁEJ KONSTRUKCJI POWINNA BYĆ ZAPROJEKTOWANA OSOBNO

WYTYCZNE OGÓLNE

KONSTRUKCJA ZOSTAŁA OBLICZONA PRZY UŻYCIU PROGRAMU KOMPUTEROWEGO "PAMIR",
MiTek Polska - Rafał - LICENSE: 9105
NORMA DO PROJEKT.: PN-EN 1995-1-1:2010 + NA
PEŁNE REZULTATY OBLICZEŃ DOSTĘPNE NA WYDR.
OBLICZEŃ

USTAWIENIA OGÓLNE

GRUBOŚĆ TARCICY (mm): 45
CIĘŻAR WIĄZARA (kg/warstwę): 94
ROZSTAW WIĄZARÓW (mm): 860
WSPÓŁCZYNNIK REDYSTRYBUCJI OBCIĄŻEŃ: 1,1
KLASA KONSEKWENCJI: CC2
KLASA UŻYTKOWANIA: 2 = 65% <= WW < 85%
STĘŻENIA: ZOBACZ TABELĘ TARCICY

OBCIĄŻENIA (N/m²)

STREFA ŚNIEGOWA: 2
OBC. ŚNIEGIEM (Sk, 200 m n.p.m.): 900 N/m²
OBC. WIATREM (qp(z)): 762 N/m²
OBC. ZMIENNE POZA POMIESZCZENIEM: 500
OBC. ZMIENNE WEWNĄTRZ POMIESZCZENIA: 1500
LIVE LOAD PARTITION: 500
OBC. ZMIENNE NA JĘTCIE: 500
OBC. STAŁE NA DACHU: 690
OBC. STAŁE NA POCHYLYM SUFICIE PODDASZA: 310
OBC. STAŁE NA SUFICIE: 300
OBC. STAŁE NA PODŁODZE PODDASZA: 600
OBC. STAŁE NA SUFICIE PODDASZA: 485
OBC. STAŁE NA SŁUPKU PODDASZA: 300
DODANO CIĘŻAR WŁASNY

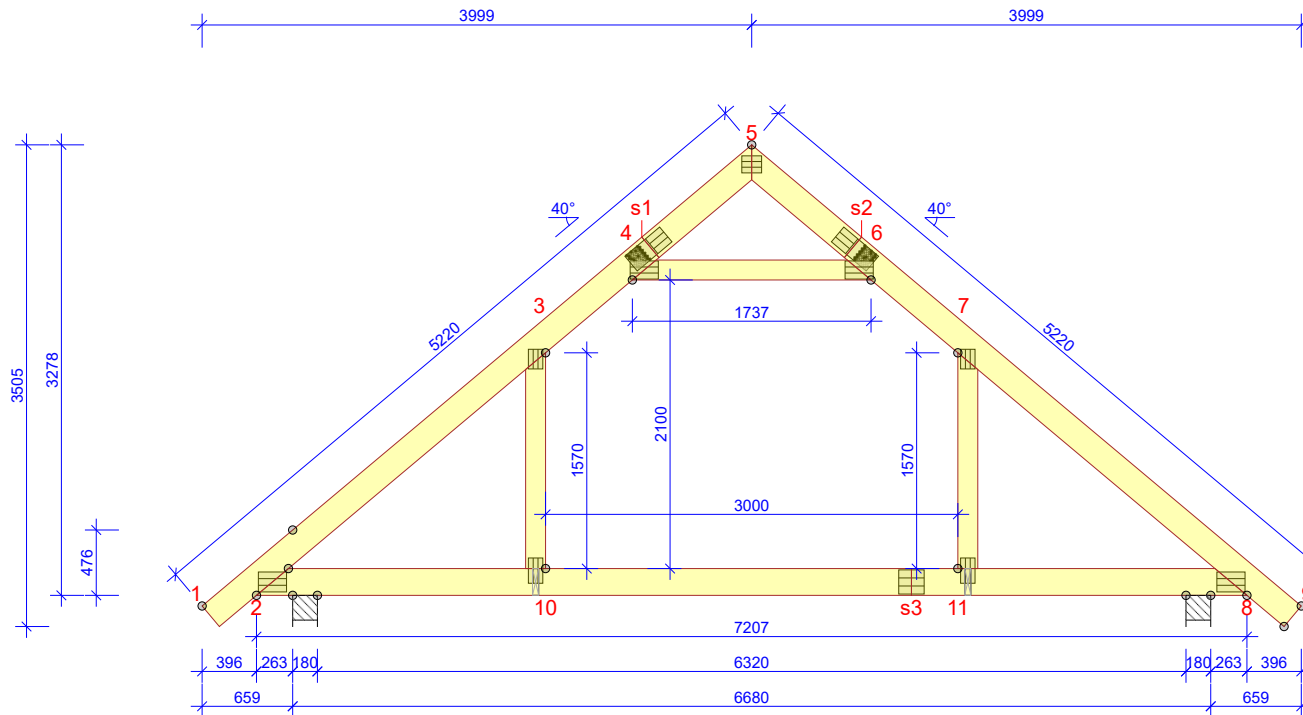
REAKCJE PODPOROWE (N) (SGN)

WĘZŁ nr	KIER.	KO S/D MAX	KO Ś MAX	KO K MIN	KO K MAX	KO CH MAX	P-SZER mm
2	POZ.	0	0	-2633	-	0	61
2	PION.	8256	13242	15433	989	12279	61
8	PION.	8256	13242	15433	989	10751	61

MAX UGIĘCIE (mm) (SGU)

WĘZŁ nr	PION.	POZ.	KO NR
s3-10	17,1	0,4	1010:1:2 (Wfin)
s3	13,4	0,5	1010:8:2 (Wfin)
3	8,7	6,7	1010:3:2 (Wfin)

UGIĘCIA W INN. PUNKTACH - ZOBACZ WYDR. OBLICZEŃ



TOLERANCJA POŁOŻENIA ŁĄCZNIKA: 5 mm

TARCICA		GRUBOŚĆ 45 mm		
WIĄZAR-OD - DO	WYSOKOŚĆ mm	KLASA	STĘŻENIE mm/szt.	CSI %
1-5	195	C24	1000	72
5-9	195	C24	1000	75
2-8	195	C24	At joints	82
4-6	145	C24	Brak	66
3-10	145	C24	Brak	27
7-11	145	C24	Brak	26

ŁĄCZNIKI - BEZ ZŁ. NA DŁUG.				
WĘZŁ nr	PŁYTKA TYP	SZER. mm	DLUG. mm	CSI %
2	T150	145	205	69
3	GNA20	105	143	94
4	GNA20	132	205	82
5	T150	124	144	16
6	GNA20	132	205	78
7	GNA20	105	143	93
8	T150	145	205	71
10	GNA20	105	184	100
11	GNA20	105	184	99

ŁĄCZNIKI - ZŁ. NA DŁUG.				
WĘZŁ nr	PŁYTKA TYP	SZER. mm	DLUG. mm	CSI %
s1	GNT15SK	140	330	34
s2	GNT15SK	140	330	31
s3	T150	176	185	39

© Rysunek jest chroniony prawem autorskim i nie może być kopiowany, rozprowadzany lub wykorzystywany w inny sposób bez zgody autora.

	NAZWA OBIEKTU	Garaż G39	
	ADRES OBIEKTU		
TYTUŁ RYSUNKU		Wiązar prefabrykowany G1	
PROJEKTOWAŁ	mgr inż. Józef Wolczański		SKALA: 1:55
OPRACOWAŁ	mgr inż. Rafał Dudziński		DATA: 2017-12-06
SPRAWDZIŁ			NR RYS:

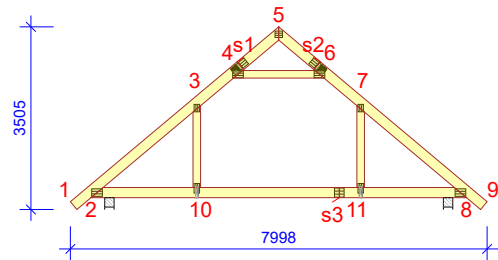
Obliczenia więzara wykonano na programie komputerowym Pamir

Wersja: 6.1b (89497)

Program opracowany przez: MiTek Europe

ID projektu

Norma projektu : G1
 Klient : Garaż G39
 : mgr inż. Józef Wolczański
 Nr zlecenia : G39
 Code type number : G1
 Numer rysunku :

**Ogólne parametry projektu**

Podstawy projektowania konstrukcji PN-EN 1990:2004 + NA
 Projektowanie konstrukcji drewnianych PN-EN 1995-1-1:2010 + NA
 Obciążenie stałe i obciążenie zmienne PN-EN 1991-1-1:2004 + NA
 Obciążenie śniegiem PN-EN 1991-1-3:2005 + NA
 Obciążenie wiatrem PN-EN 1991-1-4:2008 + NA

Kontrola jakości Nie
 Klasa użytkowania $2 = 65\% \leq WW < 85\%$
 Klasa konsekwencji CC2
 Współczynnik redystrybucji obciążeń 1,1
 Rozstaw 860 mm
 Ilość warstw 1
 łącz. w całość: Poziomym terenu

Parametry odbiegające zastosowane do tej części więzara zostały określone pod tabelą "Parametry tarcicy".

Kształt więzara został pokazany na towarzyszącym rysunku.

Siły zostały obliczone zgodnie z pierwszym prawym teorii odkształceń.

Wpływ deformacji od ścinania został wzięty pod uwagę.

Obciążenia standardowe**Obciążenie stałe**

Dach 690 N/m²
 Skosy poddasza 310 N/m²
 Sufit 300 N/m²
 Pas dolny wystawiony 300 N/m²
 Strop 600 N/m²
 Sufit poddasz 485 N/m²
 Słupki poddasza 300 N/m²

Self-weight has been added

Obciążenie zmienne

ID	Typ	Wartość N/m ²	Węzeł Numer	Odsunięcie mm	Węzeł Numer	Odsunięcie mm	Dystrybucja mm
OZ2	Poza pomieszczeniem	500	8	-292	8	-1958	1666
OZ2	Poza pomieszczeniem	500	2	1958	2	292	1666
OZ3	Wewnątrz pomieszczenia	1500	8	-2103	2	2103	3000
OZ4	Jętka	500	6	-232	4	232	1272
OZ3	Ściany działowe	500	8	-2103	2	2103	3000

Obciążenie śniegiem

Strefa śniegowa: 2
 Sk 900 N/m²
 Współczynnik termiczny (Ct) 1
 Współczynnik ekspozycji (Ce) 1
 Wysokość nad poziomem morza 200 m
 Obciążenie nawisem śnieżnym - Lewy Tak
 Obciążenie nawisem śnieżnym - Prawy Tak
 Barierka śnieżna - Lewy Nie
 Barierka śnieżna - Prawy Nie

Obciążenie wiatrem

Kategoria terenu 1. Otwarty bez przeszkód
 qp(z) 762 N/m²
 Szerokość budynku 7998 mm
 Wysokość budynku 5970 mm

Obciążenie wiatrem

Długość budynku 13580 mm

Obciążenie człowiekiemNominalne obciążenie człowieka na pasie górnym 1000 N
Nominalne obciążenie człowiekiem na pasie dolnym 1000 N**Kombinacje obciążeń**

ID Czas trwania obciążenia Nazwa

Stan Graniczny Nośności

1	Stale	1,35*Stale
4	Średniotrwałe	1,15*Stale + 1,50*Śnieg równomiernie + 1,05*(OZ2 + OZ3 + OZ4)
5	Krótkotrwałe	1,00*Stale (Podnoszenie) + 1,50*Wiatr na szczyt
14	Średniotrwałe	1,15*Stale + 0,75*Śnieg równomiernie + 1,05*(OZ2 + OZ4) + 1,50*OZ3
17	Średniotrwałe	1,15*Stale + 0,75*Śnieg równomiernie + 1,05*(OZ2 + OZ3) + 1,50*OZ4
20	Chwilowe	1,15*Stale + 1,50*Człowiek na lewym pasie górnym
21	Chwilowe	1,15*Stale + 1,50*Człowiek na prawym pasie górnym
22	Chwilowe	1,15*Stale + 1,50*Człowiek na pasie dolnym + 1,05*(OZ2 + OZ3 + OZ4)
23	Chwilowe	1,15*Stale + 1,50*Człowiek na wsporniku
501:1	Średniotrwałe	1,15*Stale + 1,50*Śnieg lewy (μ1 lewo, 0,5μ1 prawo) + 1,05*(OZ2 + OZ3 + OZ4)
501:2	Średniotrwałe	1,15*Stale + 1,50*Śnieg prawy (μ1 prawo, 0,5μ1 lewo) + 1,05*(OZ2 + OZ3 + OZ4)
504:1	Krótkotrwałe	1,15*Stale + 1,50*Śnieg lewy (μ1 lewo, 0μ1 prawo) + 0,90*Wiatr lewy (parcie) + 1,05*(OZ2 + OZ3 + OZ4)
504:2	Krótkotrwałe	1,15*Stale + 1,50*Śnieg lewy (μ1 lewo, 0μ1 prawo) + 0,90*Wiatr prawy (parcie) + 1,05*(OZ2 + OZ3 + OZ4)
504:3	Krótkotrwałe	1,15*Stale + 1,50*Śnieg lewy (μ1 lewo, 0μ1 prawo) + 0,90*Wiatr lewy (ssanie po prawej) + 1,05*(OZ2 + OZ3 + OZ4)
504:4	Krótkotrwałe	1,15*Stale + 1,50*Śnieg lewy (μ1 lewo, 0μ1 prawo) + 0,90*Wiatr prawy (ssanie po lewej) + 1,05*(OZ2 + OZ3 + OZ4)
504:5	Krótkotrwałe	1,15*Stale + 1,50*Śnieg prawy (μ1 prawo, 0μ1 lewo) + 0,90*Wiatr lewy (parcie) + 1,05*(OZ2 + OZ3 + OZ4)
504:6	Krótkotrwałe	1,15*Stale + 1,50*Śnieg prawy (μ1 prawo, 0μ1 lewo) + 0,90*Wiatr prawy (parcie) + 1,05*(OZ2 + OZ3 + OZ4)
504:7	Krótkotrwałe	1,15*Stale + 1,50*Śnieg prawy (μ1 prawo, 0μ1 lewo) + 0,90*Wiatr lewy (ssanie po prawej) + 1,05*(OZ2 + OZ3 + OZ4)
504:8	Krótkotrwałe	1,15*Stale + 1,50*Śnieg prawy (μ1 prawo, 0μ1 lewo) + 0,90*Wiatr prawy (ssanie po lewej) + 1,05*(OZ2 + OZ3 + OZ4)
509:1	Krótkotrwałe	1,15*Stale + 1,50*Śnieg równomiernie + 0,90*Wiatr lewy (parcie) + 1,05*(OZ2 + OZ3 + OZ4)
509:2	Krótkotrwałe	1,15*Stale + 1,50*Śnieg równomiernie + 0,90*Wiatr prawy (parcie) + 1,05*(OZ2 + OZ3 + OZ4)
509:3	Krótkotrwałe	1,15*Stale + 1,50*Śnieg równomiernie + 0,90*Wiatr lewy (ssanie po prawej) + 1,05*(OZ2 + OZ3 + OZ4)
509:4	Krótkotrwałe	1,15*Stale + 1,50*Śnieg równomiernie + 0,90*Wiatr prawy (ssanie po lewej) + 1,05*(OZ2 + OZ3 + OZ4)
510:1	Krótkotrwałe	1,15*Stale + 0,75*Śnieg lewy (μ1 lewo, 0μ1 prawo) + 1,50*Wiatr lewy (parcie) + 1,05*(OZ2 + OZ3 + OZ4)
510:2	Krótkotrwałe	1,15*Stale + 0,75*Śnieg lewy (μ1 lewo, 0μ1 prawo) + 1,50*Wiatr prawy (parcie) + 1,05*(OZ2 + OZ3 + OZ4)
510:3	Krótkotrwałe	1,15*Stale + 0,75*Śnieg lewy (μ1 lewo, 0μ1 prawo) + 1,50*Wiatr lewy (ssanie po prawej) + 1,05*(OZ2 + OZ3 + OZ4)
510:4	Krótkotrwałe	1,15*Stale + 0,75*Śnieg lewy (μ1 lewo, 0μ1 prawo) + 1,50*Wiatr prawy (ssanie po lewej) + 1,05*(OZ2 + OZ3 + OZ4)
510:5	Krótkotrwałe	1,15*Stale + 0,75*Śnieg prawy (μ1 prawo, 0μ1 lewo) + 1,50*Wiatr lewy (parcie) + 1,05*(OZ2 + OZ3 + OZ4)
510:6	Krótkotrwałe	1,15*Stale + 0,75*Śnieg prawy (μ1 prawo, 0μ1 lewo) + 1,50*Wiatr prawy (parcie) + 1,05*(OZ2 + OZ3 + OZ4)
510:7	Krótkotrwałe	1,15*Stale + 0,75*Śnieg prawy (μ1 prawo, 0μ1 lewo) + 1,50*Wiatr lewy (ssanie po prawej) + 1,05*(OZ2 + OZ3 + OZ4)
510:8	Krótkotrwałe	1,15*Stale + 0,75*Śnieg prawy (μ1 prawo, 0μ1 lewo) + 1,50*Wiatr prawy (ssanie po lewej) + 1,05*(OZ2 + OZ3 + OZ4)
514:1	Średniotrwałe	1,15*Stale + 0,75*Śnieg lewy (μ1 lewo, 0μ1 prawo) + 1,05*(OZ2 + OZ4) + 1,50*OZ3
514:2	Średniotrwałe	1,15*Stale + 0,75*Śnieg prawy (μ1 prawo, 0μ1 lewo) + 1,05*(OZ2 + OZ4) + 1,50*OZ3

Stan Graniczny Użytkowania

1000:1	Stale	1,00*Stale
1000:2	Stale	1,00*Stale
1002:1	Średniotrwałe	1,00*(Śnieg równomiernie + Stale) + 0,70*(OZ2 + OZ3 + OZ4)
1002:2	Średniotrwałe	1,00*(Śnieg równomiernie + Stale) + 0,70*(OZ2 + OZ3 + OZ4)
1010:1:1	Krótkotrwałe	1,00*(Wiatr lewy (parcie) + Stale) + 0,50*Śnieg lewy (μ1 lewo, 0μ1 prawo) + 0,70*(OZ2 + OZ3 + OZ4)
1010:1:2	Krótkotrwałe	1,00*(Wiatr lewy (parcie) + Stale) + 0,50*Śnieg lewy (μ1 lewo, 0μ1 prawo) + 0,70*(OZ2 + OZ3 + OZ4)
1010:2:1	Krótkotrwałe	1,00*(Wiatr prawy (parcie) + Stale) + 0,50*Śnieg lewy (μ1 lewo, 0μ1 prawo) + 0,70*(OZ2 + OZ3 + OZ4)
1010:2:2	Krótkotrwałe	1,00*(Wiatr prawy (parcie) + Stale) + 0,50*Śnieg lewy (μ1 lewo, 0μ1 prawo) + 0,70*(OZ2 + OZ3 + OZ4)
1010:3:1	Krótkotrwałe	1,00*(Stale + Wiatr lewy (ssanie po prawej)) + 0,50*Śnieg lewy (μ1 lewo, 0μ1 prawo) + 0,70*(OZ2 + OZ3 + OZ4)
1010:3:2	Krótkotrwałe	1,00*(Stale + Wiatr lewy (ssanie po prawej)) + 0,50*Śnieg lewy (μ1 lewo, 0μ1 prawo) + 0,70*(OZ2 + OZ3 + OZ4)
1010:4:1	Krótkotrwałe	1,00*(Stale + Wiatr prawy (ssanie po lewej)) + 0,50*Śnieg lewy (μ1 lewo, 0μ1 prawo) + 0,70*(OZ2 + OZ3 + OZ4)
1010:4:2	Krótkotrwałe	1,00*(Stale + Wiatr prawy (ssanie po lewej)) + 0,50*Śnieg lewy (μ1 lewo, 0μ1 prawo) + 0,70*(OZ2 + OZ3 + OZ4)
1010:5:1	Krótkotrwałe	1,00*(Wiatr lewy (parcie) + Stale) + 0,50*Śnieg prawy (μ1 prawo, 0μ1 lewo) + 0,70*(OZ2 + OZ3 + OZ4)
1010:5:2	Krótkotrwałe	1,00*(Wiatr lewy (parcie) + Stale) + 0,50*Śnieg prawy (μ1 prawo, 0μ1 lewo) + 0,70*(OZ2 + OZ3 + OZ4)
1010:6:1	Krótkotrwałe	1,00*(Wiatr prawy (parcie) + Stale) + 0,50*Śnieg prawy (μ1 prawo, 0μ1 lewo) + 0,70*(OZ2 + OZ3 + OZ4)
1010:6:2	Krótkotrwałe	1,00*(Wiatr prawy (parcie) + Stale) + 0,50*Śnieg prawy (μ1 prawo, 0μ1 lewo) + 0,70*(OZ2 + OZ3 + OZ4)
1010:7:1	Krótkotrwałe	1,00*(Stale + Wiatr lewy (ssanie po prawej)) + 0,50*Śnieg prawy (μ1 prawo, 0μ1 lewo) + 0,70*(OZ2 + OZ3 + OZ4)
1010:7:2	Krótkotrwałe	1,00*(Stale + Wiatr lewy (ssanie po prawej)) + 0,50*Śnieg prawy (μ1 prawo, 0μ1 lewo) + 0,70*(OZ2 + OZ3 + OZ4)
1010:8:1	Krótkotrwałe	1,00*(Stale + Wiatr prawy (ssanie po lewej)) + 0,50*Śnieg prawy (μ1 prawo, 0μ1 lewo) + 0,70*(OZ2 + OZ3 + OZ4)
1010:8:2	Krótkotrwałe	1,00*(Stale + Wiatr prawy (ssanie po lewej)) + 0,50*Śnieg prawy (μ1 prawo, 0μ1 lewo) + 0,70*(OZ2 + OZ3 + OZ4)
1012:1:1	Średniotrwałe	1,00*(Śnieg lewy (μ1 lewo, 0μ1 prawo) + Stale) + 0,70*(OZ2 + OZ3 + OZ4)
1012:1:2	Średniotrwałe	1,00*(Śnieg lewy (μ1 lewo, 0μ1 prawo) + Stale) + 0,70*(OZ2 + OZ3 + OZ4)
1012:2:1	Średniotrwałe	1,00*(Śnieg prawy (μ1 prawo, 0μ1 lewo) + Stale) + 0,70*(OZ2 + OZ3 + OZ4)
1012:2:2	Średniotrwałe	1,00*(Śnieg prawy (μ1 prawo, 0μ1 lewo) + Stale) + 0,70*(OZ2 + OZ3 + OZ4)
1101:1	Średniotrwałe	1,00*Stale + 0,70*(OZ2 + OZ3 + OZ4)
1101:2	Średniotrwałe	1,00*Stale + 0,70*(OZ2 + OZ3 + OZ4)

Drgania

2000 Chwilowe 1,00*Drgania

Parametry tarcicy

Grupa tarcicy	Węzły	Przekrój poprzeczny mm	Klasa	Stężenie mm/szt.	CSI %	KO Nr	Typ CSI
Pas górny Lewy	1-5	45x195	C24	1000	72	510:3	Maks. złożony CSI
Słupek pomieszczenia Prawy	7-11	45x145	C24	Brak	26	510:3	Maks. złożony CSI
Jętką	4-6	45x145	C24	Brak	66	510:6	Maks. złożony CSI
Pas górny Prawy	5-9	45x195	C24	1000	75	510:8	Maks. złożony CSI

Parametry tarcicy

Grupa tarcicy	Węzły	Przekrój poprzeczny mm	Klasa	Stężenie mm/szt.	CSI %	KO Nr	Typ CSI
Słupek pomieszczenia Lewy	3-10	45x145	C24	Brak	27	510:8	Maks. złożony CSI
Pas dolny	2-8	45x195	C24	At joints	82	514:1	Maks. złożony CSI

Łącznik

Łącznik	Wykonany w	Deklaracja Właściwości Użytkowych
T150	MiTek Czech Republic	1020-CPD-070038938, DoPMIT-T150
GNA20	MiTek Czech Republic	1020-CPD-070038938, DoPGNA20-MIT
GNT15SK	MiTek Sweden	0416-CPD-5909-01, DoPGNT150SK

Max tolerancja położenia łącznika: 5 mm

Węzeł Numer	Łącznik Typ	Rozmiar Szerokość	Długość	CSI %	Gwóźdź Ilość Typ
2	T150	145	205	69	
3	GNA20	105	143	94	
4	GNA20	132	205	82	
5	T150	124	144	16	
6	GNA20	132	205	78	
7	GNA20	105	143	93	
8	T150	145	205	71	
10	GNA20	105	184	100	
11	GNA20	105	184	99	
s1	GNT15SK	140	330	34	18 Gwóźdź pierścieniowy 4 x 31
s2	GNT15SK	140	330	31	19 Gwóźdź pierścieniowy 4 x 31
s3	T150	176	185	39	

Obciążenie punktowe w każdej kombinacji obciążeń (SGN)

Węzeł Numer	Odsunięcie mm	Grupa tarcicy	KO Nr	Pion. N	Poz. N	Moment kNm
5	-1309	Pas górny Lewy	20	1500		
5	1309	Pas górny Prawy	21	1500		
2	293	Pas dolny	22	1500		
1	77	Pas górny Lewy	23	1500		
9	-77	Pas górny Prawy	23	1500		
8	-3603	Pas dolny	2000	1000		

Maks/Min reakcje podporowe (SGN)

Węzeł Numer	Kier.	Stałe	KO	Dług. KO	Śred. KO	Krót. KO	Chwi. KO	Jednostka
2	POZ.	Max	0 -	0 -	0 -	2633	510:4	0 - N
		Min	0 -	0 -	0 -	-2633	510:3	0 - N
2	PION.	Max	8256 1	0 -	13242 4	15433	509:2	12279 22 N
		Min	8256 1	0 -	12127 17	989 5	7465 21	N
8	PION.	Max	8256 1	0 -	13242 4	15433	509:1	10751 22 N
		Min	8256 1	0 -	12127 17	989 5	7465 20	N

Wiązar

Węzeł Numer	Aktualnie mm	CSI %	Wymag. szerokość mm	KO	Wymag. pow. efektywna mm ²	kc90	fc,k N/mm ²
2	180	50,1	61	509:2	5445	1,50	2,5
8	180	50,1	61	509:1	5445	1,50	2,5

Max ugięcie (SGU)

Element Węzły	Sytuacja	Deformacja Pionowo mm	Deformacja Poziomo mm	Kombinacja obciążeń
s3-10	Winst	11,9	0,3	1010:1:1
s3	Winst	9,7	0,3	1010:1:1
s3-11	Winst	9,2	0,3	1010:1:1
7-8	Winst	6,9	-5	1010:8:1
2-3	Winst	6,7	5,3	1010:3:1
7	Winst	6,8	-5,1	1000:1
s3-10	Wfin	17,1	0,4	1010:1:2
s3	Wfin	13,4	0,5	1010:1:2

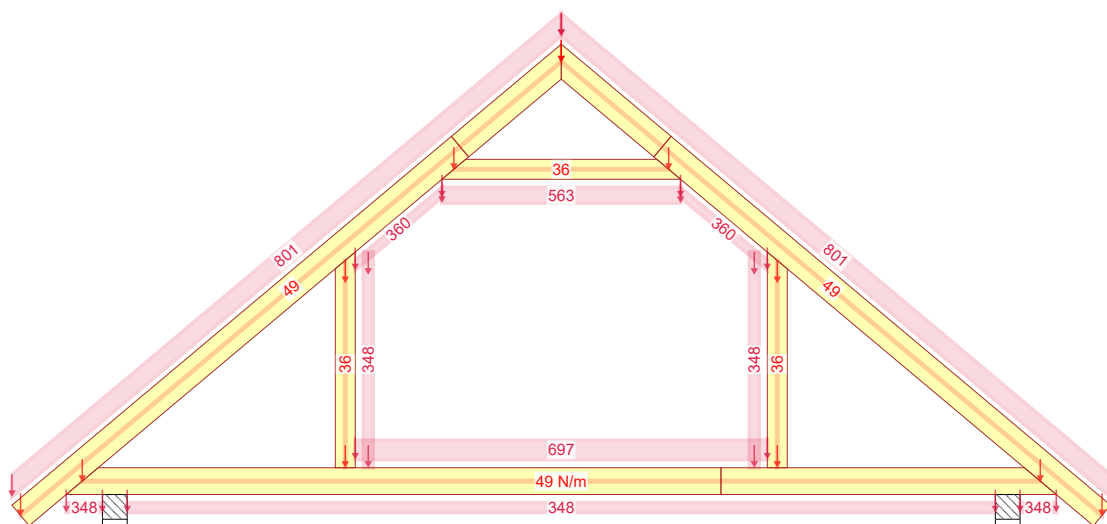
Max ugięcie (SGU)

Element Węzły	Sytuacja	Deformacja Pionowo mm	Deformacja Poziomo mm	Kombinacja obciążeń
s3-11	Wfin	12,6	0,5	1010:1:2
7-8	Wfin	9,3	-6,1	1010:8:2
2-3	Wfin	9	6,6	1010:3:2
7	Wfin	9,1	-6,2	1000:2

Maks/Min reakcje podporowe (SGU)

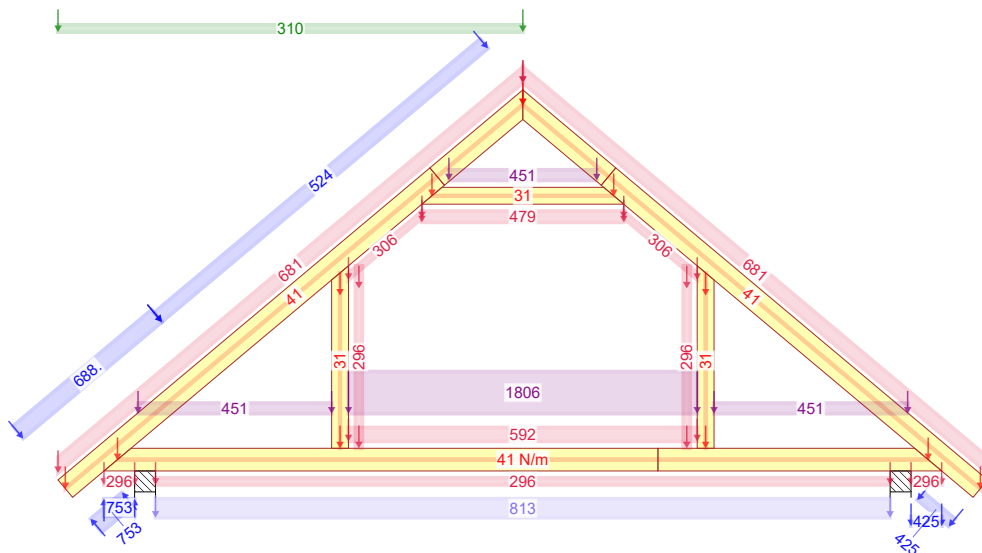
Węzeł Numer	Kier.	Reakcja podporowa	KO
2	POZ. Max	1755 N	1010:4:1
	Min	-1755 N	1010:3:1
2	PION. Max	11715 N	1010:2:1
	Min	6115 N	1000:1
8	PION. Max	11715 N	1010:5:1
	Min	6115 N	1000:1

Stan Graniczny Nośności - Stałe



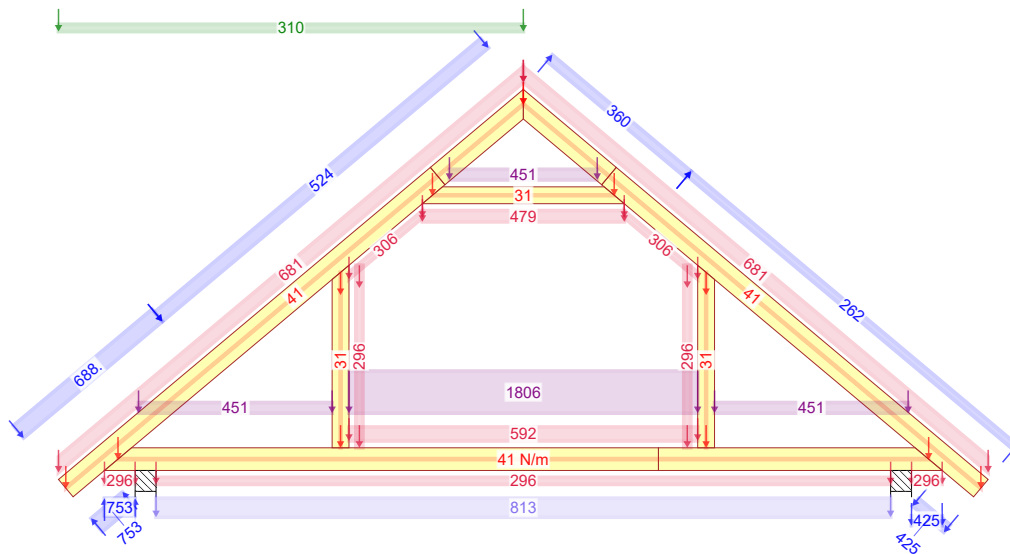
1 - 1,35*Stałe

Stan Graniczny Nośności - Krótkotrwałe



510:1 - 1,15*Stałe+0,75*Śnieg lewy, 0 prawy+1,50*Wiatr lewy (parcie)+1,05*(OZ2+OZ3+OZ4)

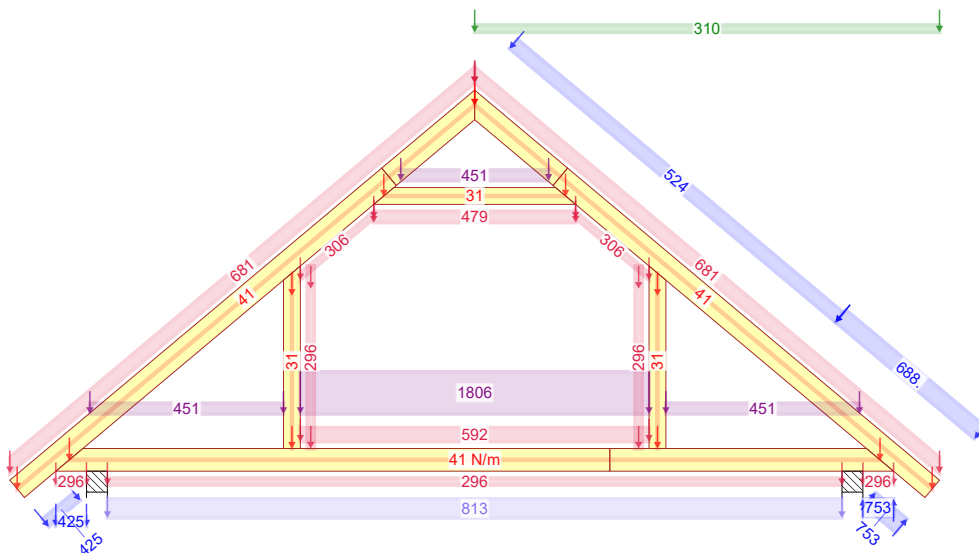
Stan Graniczny Nośności - Krótkotrwałe



510:3 - 1,15*Stałe+0,75*Śnieg lewy, 0 prawy+1,50*Wiatr lewy (ssanie po prawej)+1,05*(OZ2+OZ3+OZ4)

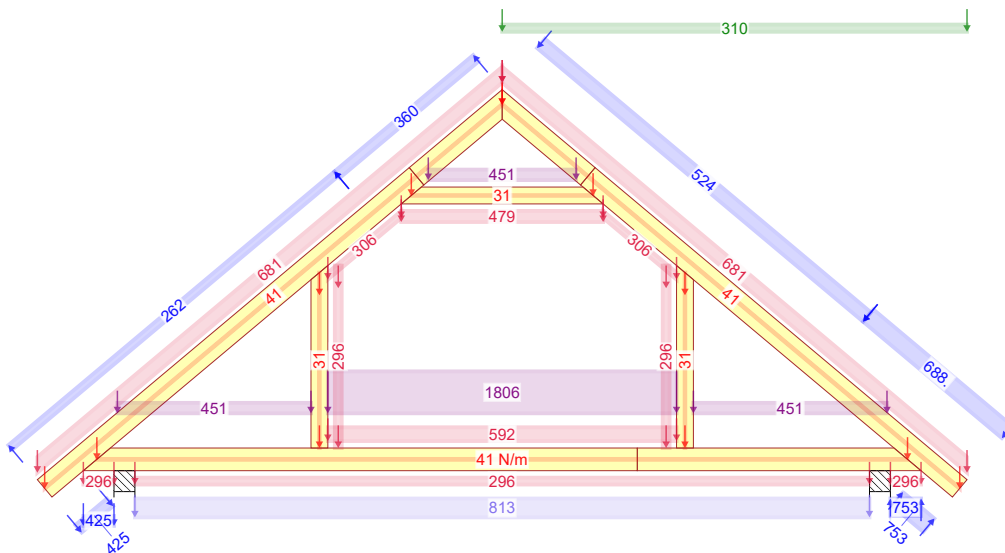
2017-12-06 - 10:05 6.1b (89497)	NR ZLECENIA G39	SPORZĄDZIŁ: mgr inż. Rafał Dudziński	KOMBINACJE OBCIĄŻEŃ
	NR TYPU KODU???	NUMER RYSUNKU Garaż G39	Strona 1/2
	G1		mgr inż. Józef Wolczański

Stan Graniczny Nośności - Krótkotrwałe



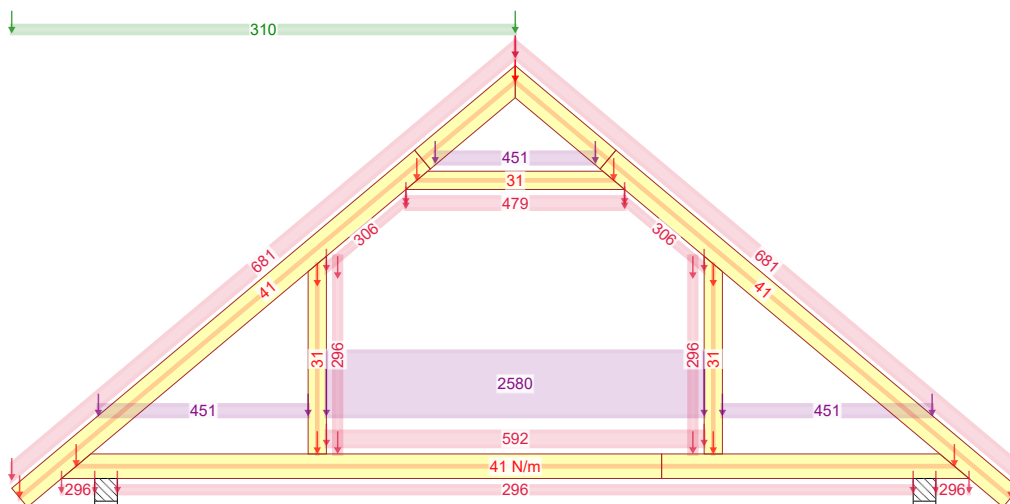
510:6 - $1,15 \cdot \text{Stale} + 0,75 \cdot \text{Śnieg prawy}$, 0 lewy + $1,50 \cdot \text{Wiatr prawy (parcie)} + 1,05 \cdot (\text{OZ2} + \text{OZ3} + \text{OZ4})$

Stan Graniczny Nośności - Krótkotrwałe



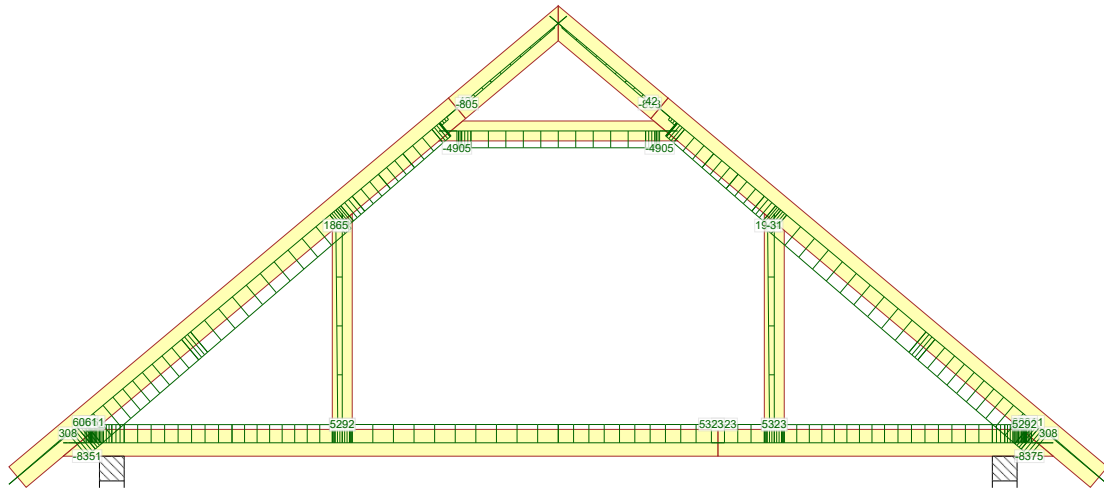
510:8 - $1,15 \cdot \text{Stale} + 0,75 \cdot \text{Śnieg prawy}$, 0 lewy + $1,50 \cdot \text{Wiatr prawy (ssanie po lewej)} + 1,05 \cdot (\text{OZ2} + \text{OZ3} + \text{OZ4})$

Stan Graniczny Nośności - Średniotrwałe



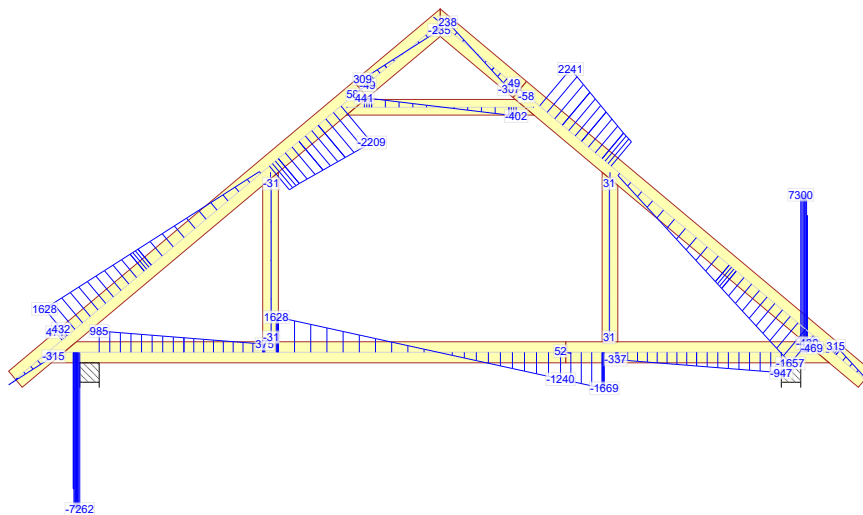
514:1 - $1,15 \cdot \text{Stale} + 0,75 \cdot \text{Śnieg lewy} (\mu_1 \text{ lewo}, 0\mu_1 \text{ prawo}) + 1,05 \cdot (\text{OZ2} + \text{OZ4}) + 1,50 \cdot \text{OZ3}$

Siła osiowa



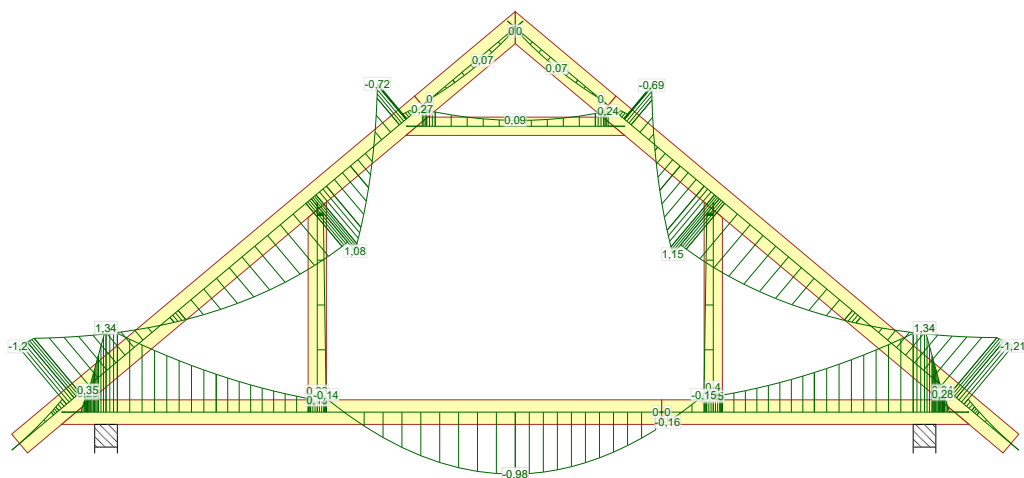
1 - 1,35*Stale

Siła tnąca



1 - 1,35*Stale

Moment



1 - 1,35*Stale

NR ZLECENIA

G39

SPORZĄDZIŁ: mgr inż. Rafał Dudziński

SIŁY

Strona 1/6

2017-12-06 - 10:05
6.1b (89497)

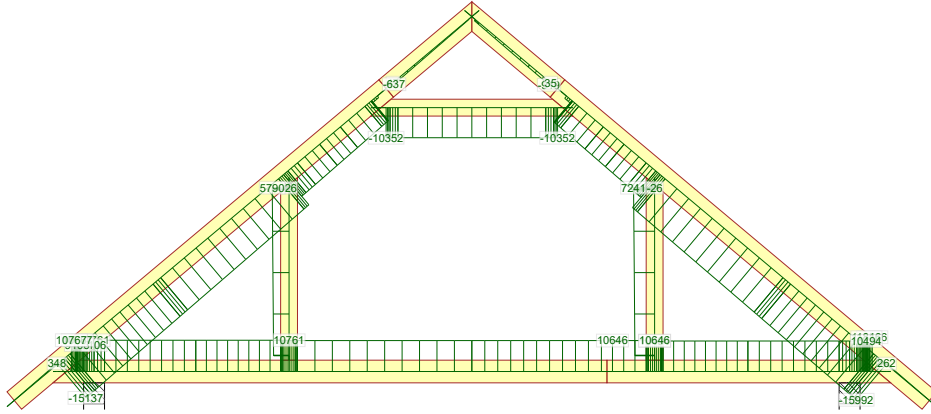
NR TYPU KODU???

G1

NUMER RYSUNKU | Garaż G39

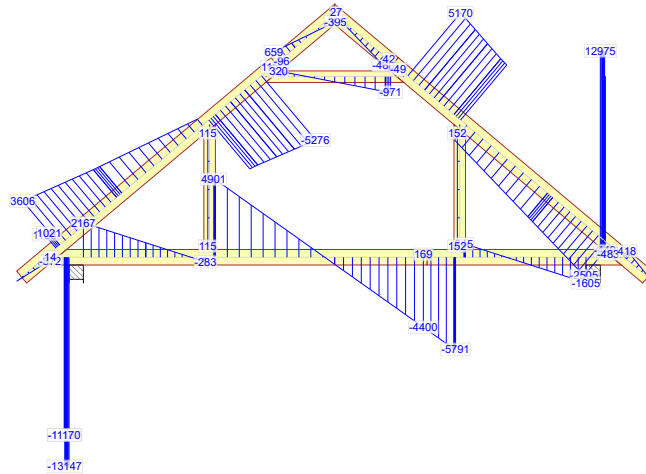
mgr inż. Józef Wolczański

Siła osiowa



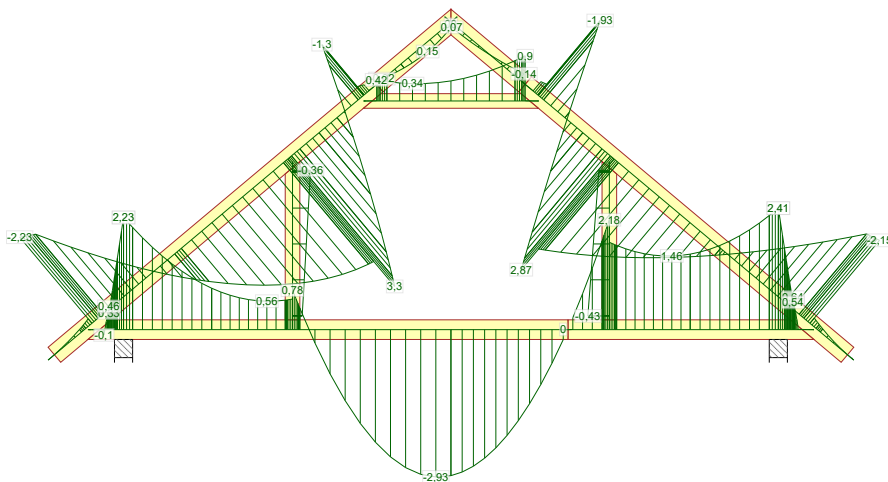
510:1 - 1,15*Stałe+0,75*Śnieg lewy, 0 prawy+1,50*Wiatr lewy (parcie)+1,05*(OZ2+OZ3+OZ4)

Siła tnąca



510:1 - 1,15*Stałe+0,75*Śnieg lewy, 0 prawy+1,50*Wiatr lewy (parcie)+1,05*(OZ2+OZ3+OZ4)

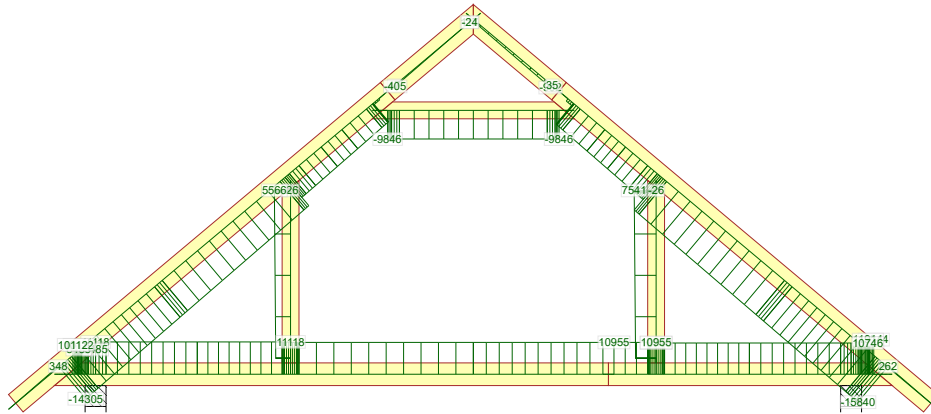
Moment



510:1 - 1,15*Stałe+0,75*Śnieg lewy, 0 prawy+1,50*Wiatr lewy (parcie)+1,05*(OZ2+OZ3+OZ4)

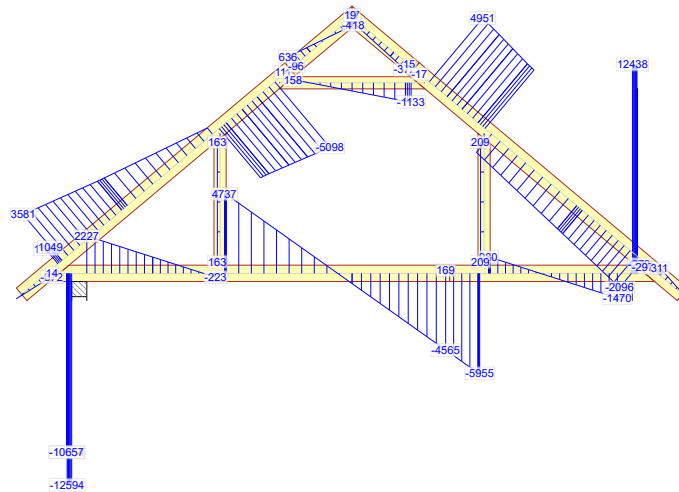
2017-12-06 - 10:05 6.1b (89497)	NR ZLECENIA	SPORZĄDZIŁ: mgr inż. Rafał Dudziński	SIŁY	Strona 2/6
	G39	NUMER RYSUNKU Garaż G39	mgr inż. Józef Wolczański	
	NR TYPU KODU???	G1		

Siła osiowa



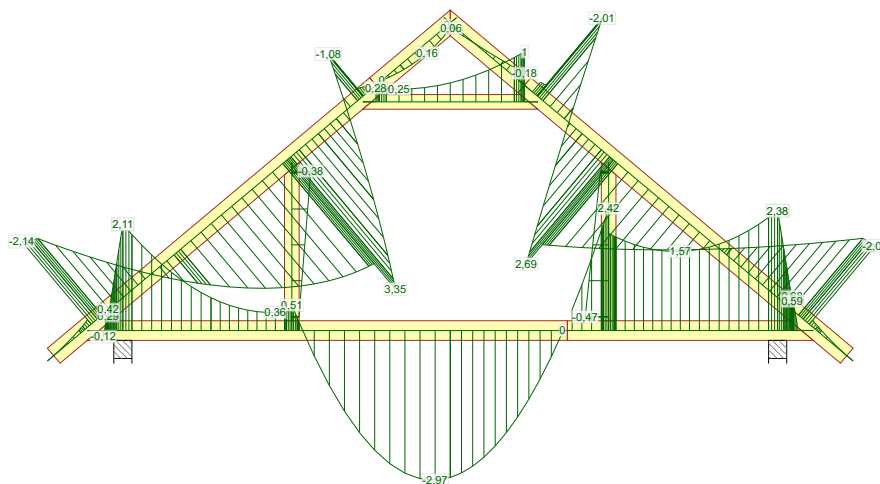
510:3 - $1,15 \cdot \text{Stale} + 0,75 \cdot \text{Śnieg lewy}$, 0 prawy + $1,50 \cdot \text{Wiatr lewy}$ (ssanie po prawej) + $1,05 \cdot (\text{OZ2} + \text{OZ3} + \text{OZ4})$

Siła tnąca



510:3 - $1,15 \cdot \text{Stale} + 0,75 \cdot \text{Śnieg lewy}$, 0 prawy + $1,50 \cdot \text{Wiatr lewy}$ (ssanie po prawej) + $1,05 \cdot (\text{OZ2} + \text{OZ3} + \text{OZ4})$

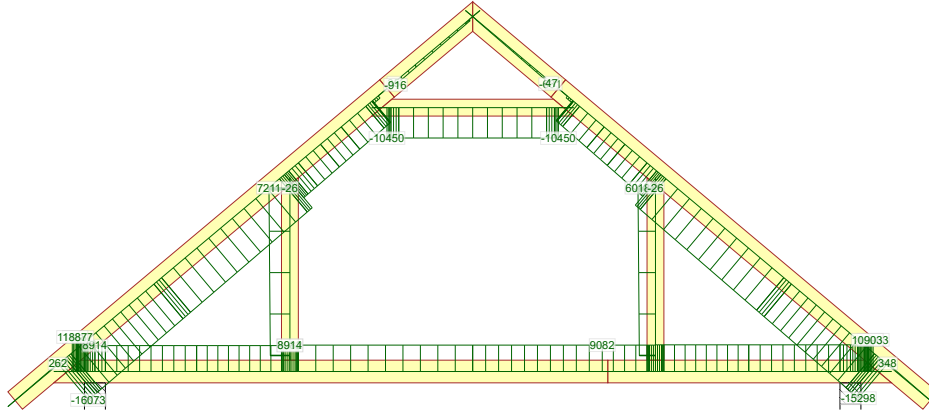
Moment



510:3 - $1,15 \cdot \text{Stale} + 0,75 \cdot \text{Śnieg lewy}$, 0 prawy + $1,50 \cdot \text{Wiatr lewy}$ (ssanie po prawej) + $1,05 \cdot (\text{OZ2} + \text{OZ3} + \text{OZ4})$

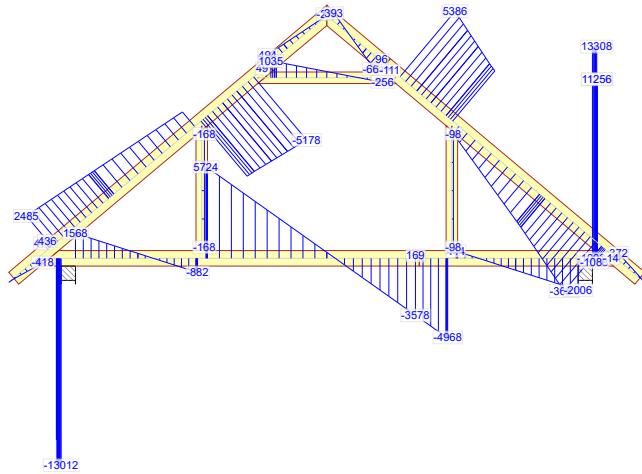
2017-12-06 - 10:05 6.1b (89497)	NR ZLECENIA	SPORZĄDZIŁ: mgr inż. Rafał Dudziński	SIŁY
	G39	NUMER RYSUNKU Garaż G39	Strona 3/6
	NR TYPU KODU???		mgr inż. Józef Wolczański
	G1		

Siła osiowa



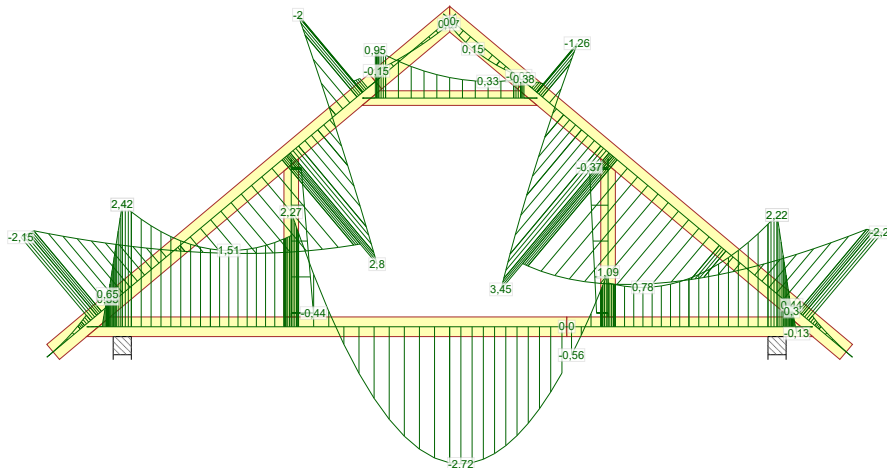
510:6 - 1,15*Stałe+0,75*Śnieg prawy, 0 lewy+1,50*Wiatr prawy (parcie)+1,05*(OZ2+OZ3+OZ4)

Siła tnąca



510:6 - 1,15*Stałe+0,75*Śnieg prawy, 0 lewy+1,50*Wiatr prawy (parcie)+1,05*(OZ2+OZ3+OZ4)

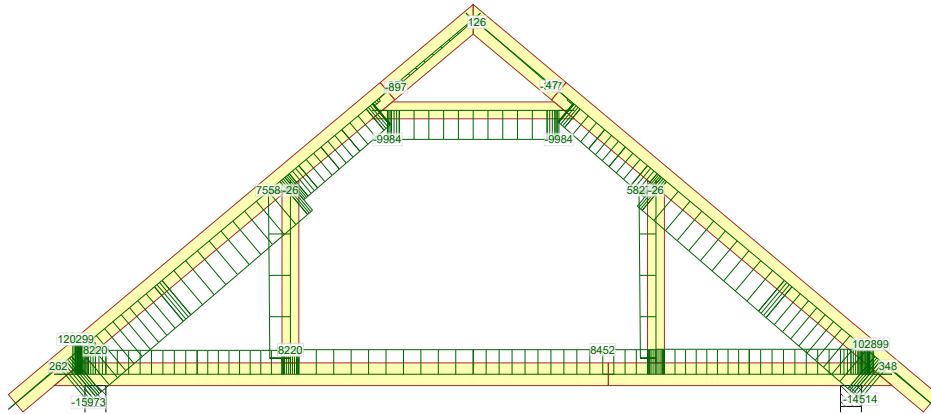
Moment



510:6 - 1,15*Stałe+0,75*Śnieg prawy, 0 lewy+1,50*Wiatr prawy (parcie)+1,05*(OZ2+OZ3+OZ4)

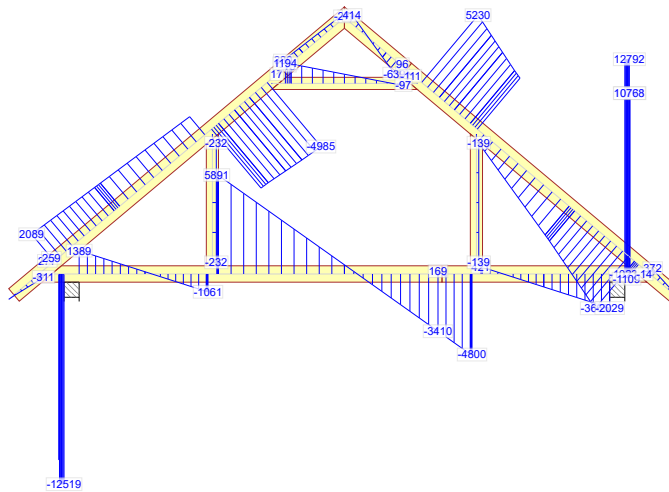
2017-12-06 - 10:05 6.1b (89497)	NR ZLECENIA	SPORZĄDZIŁ: mgr inż. Rafał Dudziński	SIŁY
	G39	NUMER RYSUNKU Garaż G39	Strona 4/6
	NR TYPU KODU???		mgr inż. Józef Wolczański
	G1		

Siła osiowa



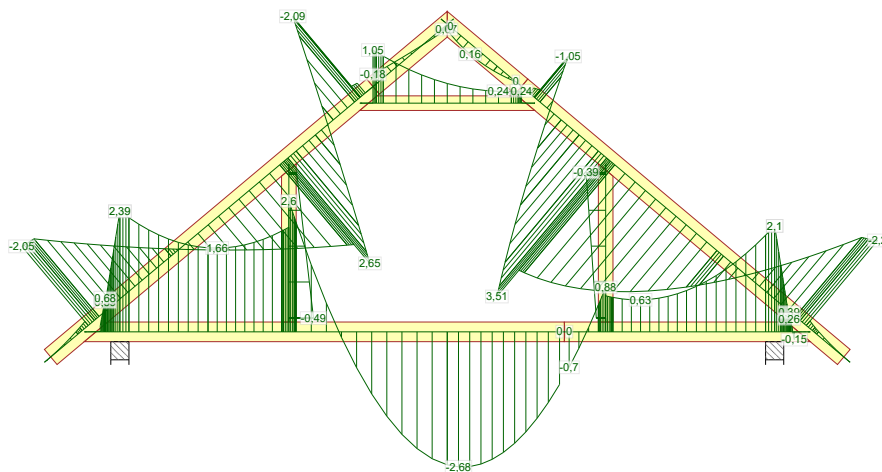
510:8 - 1,15*Stałe+0,75*Śnieg prawy, 0 lewy+1,50*Wiatr prawy (ssanie po lewej)+1,05*(OZ2+OZ3+OZ4)

Siła tnąca



510:8 - 1,15*Stałe+0,75*Śnieg prawy, 0 lewy+1,50*Wiatr prawy (ssanie po lewej)+1,05*(OZ2+OZ3+OZ4)

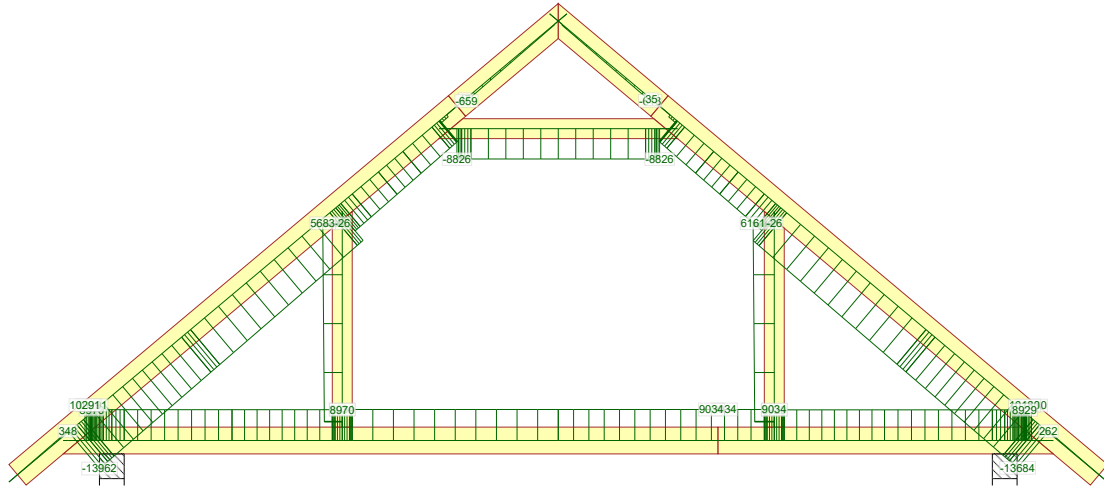
Moment



510:8 - 1,15*Stałe+0,75*Śnieg prawy, 0 lewy+1,50*Wiatr prawy (ssanie po lewej)+1,05*(OZ2+OZ3+OZ4)

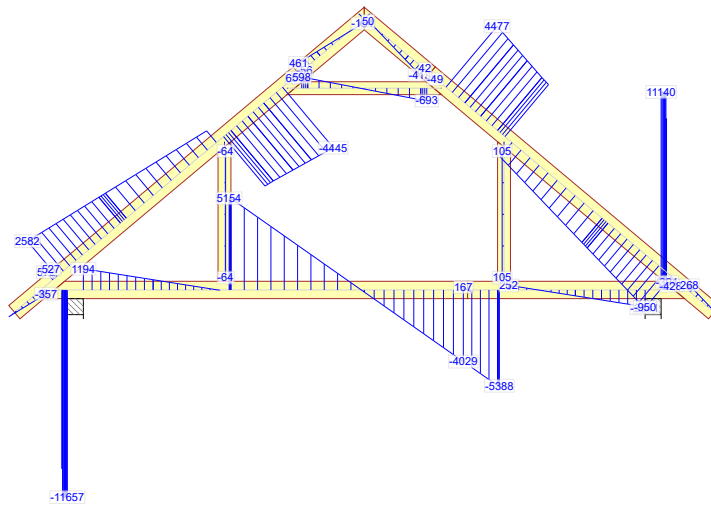
2017-12-06 - 10:05 6.1b (89497)	NR ZLECENIA	SPORZĄDZIŁ: mgr inż. Rafał Dudziński	SIŁY
	G39	NUMER RYSUNKU Garaż G39	Strona 5/6
	NR TYPU KODU???		mgr inż. Józef Wolczański
	G1		

Siła osiowa



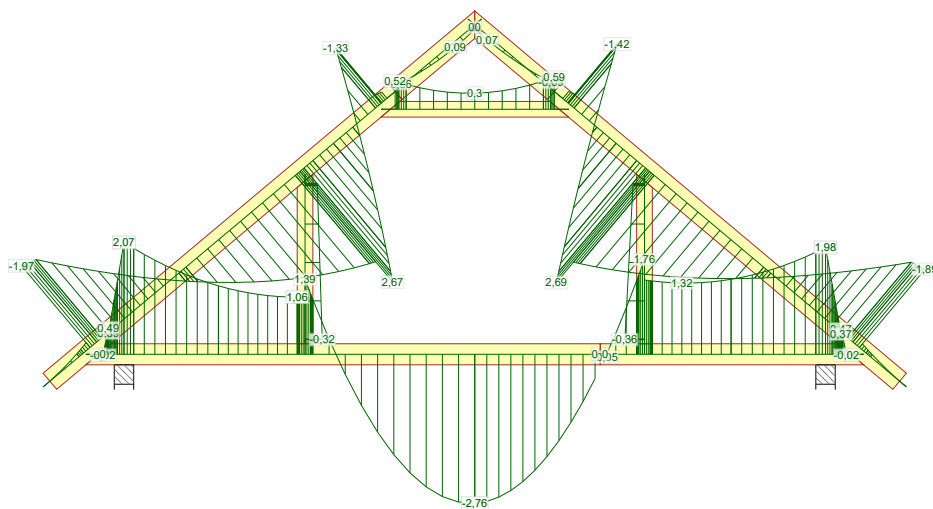
514:1 - 1,15*Stałe + 0,75*Śnieg lewy (μ_1 lewo, $0\mu_1$ prawo) + 1,05*(OZ2 + OZ4) + 1,50*OZ3

Siła tnąca



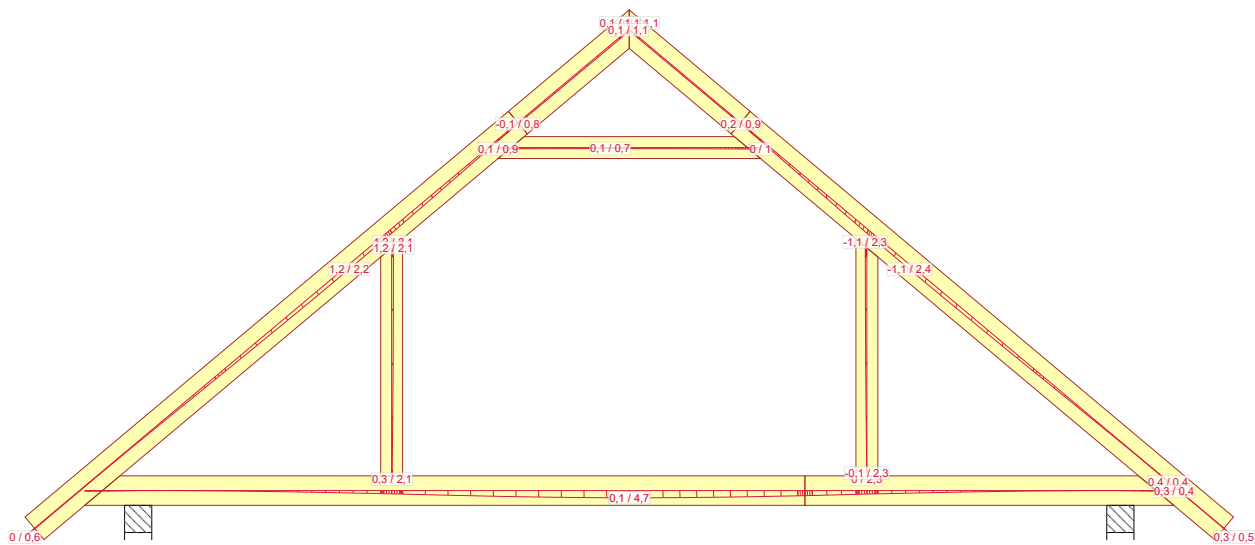
514:1 - 1,15*Stałe + 0,75*Śnieg lewy (μ_1 lewo, $0\mu_1$ prawo) + 1,05*(OZ2 + OZ4) + 1,50*OZ3

Moment



514:1 - 1,15*Stałe + 0,75*Śnieg lewy (μ_1 lewo, $0\mu_1$ prawo) + 1,05*(OZ2 + OZ4) + 1,50*OZ3

2017-12-06 - 10:05 6.1b (89497)	NR ZLECENIA	SPORZĄDZIŁ: mgr inż. Rafał Dudziński	SIŁY	Strona 6/6
	G39	NUMER RYSUNKU Garaż G39		
	NR TYPU KODU???		mgr inż. Józef Wolczański	
	G1			



1000:1 - 1,00*Stal: Winst

NR ZLECENIA

G39

SPORZĄDZIŁ: mgr inż. Rafał Dudziński

UGIĘCIA

Strona 1/1

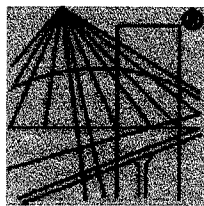
2017-12-06 - 10:05
6.1b (89497)

NR TYPU KODU???

G1

NUMER RYSUNKU | Garaż G39

mgr inż. Józef Wolczański



P O L S K A
I Z B A
I N Ż Y N I E R Ó W
B U D O W N I C T W A

Zaświadczenie

o numerze weryfikacyjnym:

DOŚ-325-LI3-Y8P *

Pan Józef Wołczański o numerze ewidencyjnym DOŚ/BO/1117/01

adres zamieszkania ul. Korolowa 7, 59-220 Legnica

jest członkiem Dolnośląskiej Okręgowej Izby Inżynierów Budownictwa i posiada wymagane ubezpieczenie od odpowiedzialności cywilnej.

Niniejsze zaświadczenie jest ważne od 2017-01-01 do 2017-12-31.

Zaświadczenie zostało wygenerowane elektronicznie i opatrzone bezpiecznym podpisem elektronicznym weryfikowanym przy pomocy ważnego kwalifikowanego certyfikatu w dniu 2016-12-15 roku przez:

Eugeniusz Hotała, Przewodniczący Rady Dolnośląskiej Okręgowej Izby Inżynierów Budownictwa.

(Zgodnie art. 5 ust 2 ustawy z dnia 18 września 2001 r. o podpisie elektronicznym (Dz. U. 2001 Nr 130 poz. 1450) dane w postaci elektronicznej opatrzone bezpiecznym podpisem elektronicznym weryfikowanym przy pomocy ważnego kwalifikowanego certyfikatu są równoważne pod względem skutków prawnych dokumentom opatrzonym podpisami własnoręcznymi.)

*** Weryfikację poprawności danych w niniejszym zaświadczeniu można sprawdzić za pomocą numeru weryfikacyjnego zaświadczenia na stronie Polskiej Izby Inżynierów Budownictwa www.piib.org.pl lub kontaktując się z biurem właściwej Okręgowej Izby Inżynierów Budownictwa.**

Józef Wołczański
(imię i nazwisko)

Legnica, dn. 06.12.2017 r.
(data)


Nr ew. 62/82/LW
(nr uprawnień)

DOŚ/BO/1117/01
(nr członkowski izby zawodowej)

Oświadczenie

projektanta lub osoby sprawdzającej projekt budowlany.

Zgodnie z art. 20 ust. 4 Ustawy z dnia 7 lipca 1994 r. Prawo budowlane (tj. DZ. U. Nr 207 z 2003 r. poz. 2016 z póź. zm.) niniejszym oświadczam, że projekt konstrukcji dachu garażu „G39” sporządzony w dniu 06.12.2017 r., został wykonany zgodnie z obowiązującymi przepisami oraz zasadami wiedzy technicznej.


PROJEKTANT
mgr inż. Józef Wołczański
Upr. bud. z §6.3, §7, §13, 1pkt.2
Nr ew. 62/82/LW

.....
(pieczęć wraz z podpisem)

Gdzie zamówić więzary?

Autoryzowane zakłady prefabrykacji i punkty sprzedaży (wg kodów)

AUTORYZOWANE ZAKŁADY PREFABRYKACJI:

Nazwa firmy	Ulica	Kod	Miasto	telefon	e-mail
ERAGA	ul. Cienista 20 lok. 17	02-439	Warszawa	22 211 18 90	eraga@eraga.com.pl
N-DREWNO	Śniadówko 11A	05-180	Pomiechówek	783 542 565	biuro@ndrewno.pl
HATEK	ul. Tartaczna 71	06-102	Pułtusk	23 692 77 31	hatek@hatek.com.pl
WIĄZARY CZAPLICKI	Chmielęń Wielki 15	06-316	Krzynowtoga Mała	509 732 996	janusz.czapllicki@op.pl
WIĄZARY GK	ul. Sztynwałdzka 14	13-340	Biskupiec	570 333 971	biuro@wiazarygk.pl
FH CASTOR	ul. Demokracji 4b	14-100	Ostróda	89 642 27 00	lsieracki@castor.net.pl
ROMAN K&K Sp. z o.o.	ul. Wysockiego 8	17-100	Bielsk Podlaski	574 528 455	wiazary.roman@gmail.com
DREW-INWEST	ul. Jana Kazimierza 2/2	34-360	Milówka	33 863 77 27	biuro@drew-inwest.pl
F.U.H.P. CANADA SYSTEM	ul. Leśna 66	34-600	Limanowa	18 337 57 24	biuro@canada-system.pl
SAWE	Niechobrz 923	36-047	Niechobrz k. Rzeszowa	17 871 81 46	woiciechskora@sawe.pl
PROFI-CAN	ul. Jaworzniak 12	42-595	Siemonia	32 287 66 59	profican@gmail.com
MT SYSTEM	ul. Częstochowska 16	42-283	Boronów	602 797 327	biuro@wiazarymt.pl
ALDACH	ul. Żarnowiecka 58	42-445	Szczekociny	668 315 028	kontakt@aldach.pl
WIĄZAR SYSTEM	ul. Wołczyńska 63B	46-264	Krzywiczyzny	77 414 14 68	kontakt@wiazar-system.pl
ZIMMERMANN	ul. Edmunda Strzeleckiego 4	47-133	Jemielnica	660 450 720	biuro@zimmermann-dach.pl
WIĄZAR PLUS	ul. Miłoszycka 18	51-502	Wrocław	884 641 414	biuro@wiazar-plus.pl
STOLMAK	ul. Jana III Sobieskiego 19a	58-260	Bielawa	74 833 95 55	malwinamakles@gmail.com
WESTMALL	ul. Kościuszki 6a	59-230	Prochowice	76 858 56 86	westmall@westmall.com.pl
INTER-LERS	ul. Czarnieckiego 8	62-270	Kłeko k. Gniezna	61 427 04 23	biuro@inter-lers.pl
WIĄZARY GÓRSKI	ul. XXX lecia 17	62-561	Ślesin	48 63 2704 387	sekretariat@wiazarygorski.pl
WIĄZARY BURKIETOWICZ	ul. Kaliska 47	63-430	Odołań k. Ostrowa Wlkp.	62 733 83 31	wiazary@burkietowicz.pl
BLACH-DEK	ul. Przemysłowa 7	64-200	Wolsztyn	68 384 25 21	konstrukcje@blachdek.com.pl
WIĄZARY LISIEWICZ	ul. Rozwojowa 14	66-100	Sulechów	502 080 236	konstrukcje@lisiewicz.com.pl
WIĄZARY LEWANDOWSKI	Świerkocin 30	66-460	Witnica	95 752 17 58	biuro@wiazary-lewandowski.pl
KONSTRUKCYJNY.PL	ul. Kolejowa 1	67-400	Wschowa	600 332 985	biuro@konstrukcyjny.pl
PARTNER	ul. Przyszłości 20	70-893	Szczecin	91 462 17 20	info@partner.szczecin.pl
KUDRA I SPÓŁKA	ul. Lubieszzyńska 6	72-006	Mierzyn k/ Szczecina	91 311 50 32	biuro@kudra.com.pl
WASCO VILLA	Stary Kraków 36/Kanin 17A	76-100	Sławno k. Koszalina	59 810 82 99	biuro@wascovilla.pl
PPHU ROMAR	ul. Kolejowa 25A	78-630	Człopa	67 259 18 22	info@pphu-romar.pl
COMPLEX	ul. Szeroka 4	83-330	Borkowo k. Gdańska	58 685 88 00	borkowo@complex.gda.pl
ZHUP ZDRAMET	Żdrada 8A	84-100	Puck	58 673 82 81	kontakt@zdrabud.pl
SZUWAŁA WIĄZARY	ul. Bydgoska 48	86-050	Solec Kujawski	602 665 634	biuro@szuwalawiazary.pl
WPW INVEST	ul. Tylna 4C/5	90-364	Łódź	42 676 50 96	biuro@wpwinvest.pl
DREWPROJEKT	ul. Zgierska 17	95-050	Konstantynów Łódzki	887 520 440	drewprojekt@o2.pl
MABUDO	ul. Ceramiczna 8	98-220	Zduńska Wola	43 823 41 41	domy@mabudo.pl
WIĄZAR DACH	Nowa Wieś 54A	98-275	Brzeźnio	605 601 004	wiazar.dach@gmail.com
TARTAK J.W. WITKOWSCY	Rychłowiec 21B	98-300	Wieluń	43 842 86 00	kontakt@wiazar.pl
HANTVERKARPOOLEN	Kocierzew Południowy 104A	99-414	Kocierzew Płd. K. Łowicza	46 837 20 12	biuro@twojdachtwojdom.com
BIURA HANDLOWO-PROJEKTOWE					
Nazwa firmy	Ulica	Kod	Miasto	telefon	e-mail
INTER-LERS o/ Lublin	ul. Wojciechowska 7	20-704	Lublin	48 606 970 683	wvceny@inter-lers.pl
SAWE	Al. Niepodległości 10	23-200	Kraśnik Lubelski	606 650 199	krasnik@sawe.pl
WIĄZAR-SYSTEM o/Śląsk	ul. Strzelców Bytomskich 87B	41-914	Bytom	530 308 513	slask@wiazar-system.pl
DREW-INWEST o/Bielsko-Biała	ul. Ks. Londzina 57	43-382	Bielsko-Biała	33 443 28 55	konstruktor@drew-inwest.pl
WIĄZAR-SYSTEM o/Wrocław	ul. Kobierzycka 10 3 piętro	52-315	Wrocław	530 303 477	m.wianiak@wiazar-system.pl
WIĄZARY BURKIETOWICZ	ul. Wincentego Pola 10	58-500	Jelenia Góra	609 408 408	m.myrlak@burkietowicz.pl
WIĄZAR-SYSTEM o/Legnica	ul. Jaworzyńska 261 p. 18	59-220	Legnica	530 305 183	k.lindmajer@wiazar-system.pl
INTER-LERS o/Poznań	ul. Kopanina 28/32	60-105	Poznań	72 888 83 53	poznan@inter-lers.pl
ROMAR o/ Poznań	ul. Marcelesińska 100/87	60-324	Poznań	61 226 82 22	poznan@pphu-romar.pl
WIĄZARY BURKIETOWICZ	ul. 5 stycznia 2/2	64-200	Wolsztyn	68 384 27 20	a.przadka@burkietowicz.pl
WIĄZARY SZUWAŁA o/ Pomorze	Ul. Gdańska 1A	83-304	Przodkowo	666 377 388	konstruktor@szuwalawiazary.pl
INTER-LERS o/Bydgoszcz	ul. Wojska Polskiego 8	85-171	Bydgoszcz	52 320 29 23	bydgoszcz@inter-lers.pl

Aktualną mapę z zakładami można zobaczyć na:
http://www.dachymitek.pl/produkceni_mapa.htm